



Bloccacavi e accessori > con vite > con filetto interno > BAV

## BLOCCACAVI IN PLASTICA CON VITE E FILETTO INTERNO



**Materiale:** poliammide 66 rinforzato con fibra di vetro.

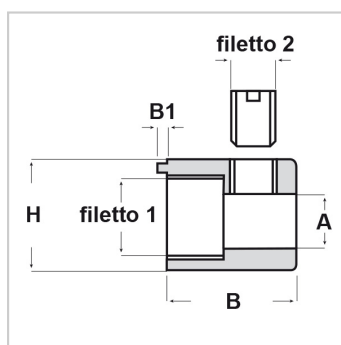
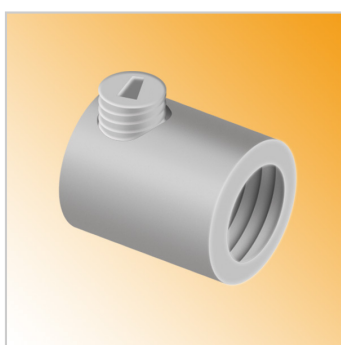
**Colore:** nero o bianco.

**Temperatura d'uso:** max +120°C

**Infiammabilità:** antifiamma UL94-HB.

**Caratteristiche:** bloccacavi cilindrici, con filettatura interna.

**Su richiesta:** sono disponibili in colore oro.



Il disegno è indicativo e le proporzioni potrebbero non corrispondere alle dimensioni in tabella o reali.

ARTICOLO	colore	A mm	B mm	B1 mm	H mm	filetto 1	filetto 2	confezione pz.
BAV 1B	bianco	6x4	15,3	-	12	M 8x1	M 6x1	1000
BAV 1N	nero	6x4	15,3	-	12	M 8x1	M 6x1	1000
BAV 3B*	bianco	6	16,5	-	14,5	M 10x1	M 7x1	1000
BAV 3N*	nero	6	16,5	-	14,5	M 10x1	M 7x1	1000
BAV 4B*	bianco	6	16,5	1	14,5	M 10x1	M 7x1	1000
BAV 4N*	nero	6	16,5	1	14,5	M 10x1	M 7x1	1000

\*Questo bloccacavo è anche disponibile in policarbonato TRASPARENTE (max +120°C), per un effetto brillante di eccellente qualità estetica. Viene utilizzato all'esterno degli apparecchi di illuminazione.