



Bloccacavi e accessori > con vite > con filetto interno > BAVCO

BLOCCACAVI IN PLASTICA CON VITE, FILETTO INTERNO E NIPPEL



Materiale: poliammide 66 rinforzato con fibra di vetro.

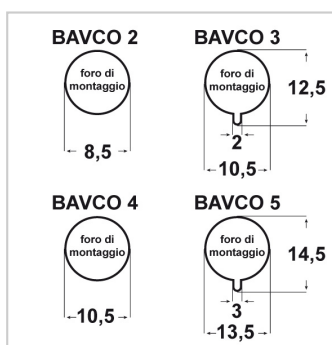
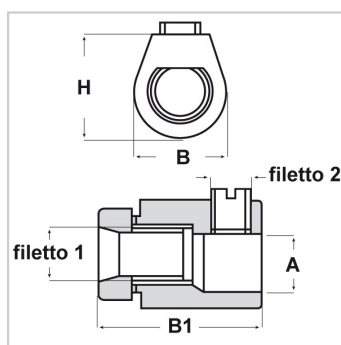
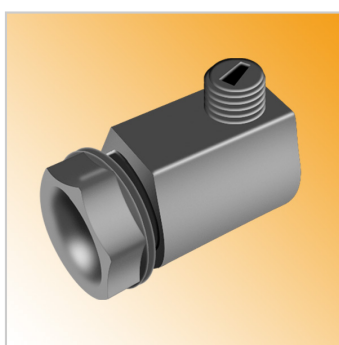
Colore: nero o bianco.

Temperatura d'uso: max +120°C

Infiammabilità: antifiamma UL94-HB.

Caratteristiche: questi bloccacavi sono stati approvati per l'utilizzo in Classe I.

Possiedono la filettatura interna e vengono forniti con nippel per il fissaggio a parete.



Il disegno è indicativo e le proporzioni potrebbero non corrispondere alle dimensioni in tabella o reali.

ARTICOLO	colore	A mm	B mm	B1 mm	H mm	filetto 1	filetto 2	confezione pz.
BAVCO 2B	bianco	4x6	12	19	12	M 8x1	M 6x1	1000
BAVCO 2N	nero	4x6	12	19	12	M 8x1	M 6x1	1000
BAVCO 3B	bianco	5,6	14,5	20,5	14,5	M 10x1	M 7x1	1000
BAVCO 3N	nero	5,6	14,5	20,5	14,5	M 10x1	M 7x1	1000
BAVCO 4B	bianco	7	13,5	21	16	M 10x1	M 7x1	1000
BAVCO 4N	nero	7	13,5	21	16	M 10x1	M 7x1	1000
BAVCO 5B	bianco	9,5	18,5	31	20	M 13x1	M 8x1,25	1000
BAVCO 5N*	nero	9,5	18,5	31	20	M 13x1	M 8x1,25	1000

*Bloccacavo disponibile anche in polibutil rinforzato con fibra di vetro ed antifiamma e autoestinguente UL94-V0.