



Bloccacavi e accessori > serie HEYCO > a 90° > SR

BLOCCACAVI IN PLASTICA A 90° - SERIE "HEYCO" -



Materiale: poliammide 6/6.

Colore: nero.

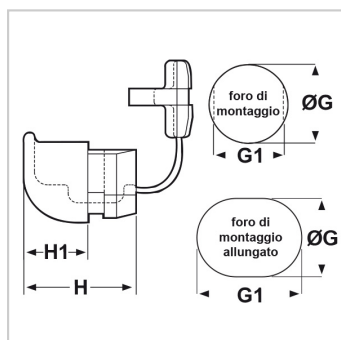
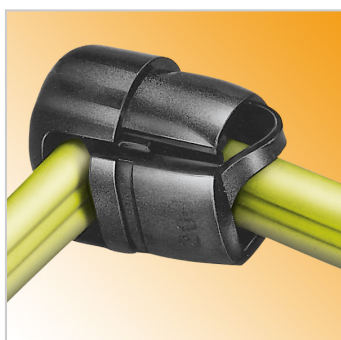
Temperatura d'uso: -18°C / +105°C

Infiammabilità: antifiama e autoestinguente UL94-V2.

Normative e Certificazioni: UR, CSA.

Caratteristiche: questi bloccacavi presentano una buona resistenza ai prodotti chimici e buone proprietà elettriche. Offrono una valida protezione elettrica e meccanica ai cavi, assorbendo le forze di trazione, spinta e torsione che possono essere esercitate sui cavi stessi. La curvatura a 90° fa sì che il cavo risulti parallelo e radente alla struttura e consente di guadagnare spazio. Inoltre, in caso di spazi limitati questi bloccacavi fungono da paraurti. Possono essere installati in fori di montaggio tondi (ØG), ma se si effettua un foro avente la sagoma da noi indicata nel disegno (G1) il bloccacavo non potrà ruotare. Per tappare i fori con questa sagoma sono disponibili i tappi "DOUBLE" tipo DD. I bloccacavi vengono prodotti nelle due configurazioni: per cavi piatti e per cavi tondi. Si fissano a scatto. Per il montaggio nella struttura è consigliabile l'utilizzo della pinza PINZA R.

Su richiesta: per quantità, possono essere forniti in color bianco o in altri colori su campione.



Il disegno è indicativo e le proporzioni potrebbero non corrispondere alle dimensioni in tabella o reali.

ARTICOLO	specifica	per cavi mm	ØG mm	G1 mm	H mm	H1 mm	spessore telaio max mm	confezione pz.
SR 10-2	per cavi tondi	7,6 - 8,4	15,9	14	24,6	14,3	3,2	200
SR 11-2	per cavi tondi	8,3 - 9	15,9	14	24,6	14,3	3,2	200
SR 13-1	per cavi piatti	3x5,6	11,1	9,9	12,7	5,9	1,6	500
SR 14-1	per cavi piatti	3x7,6 / 3,8x7,1 / 4,1x7,6	12,7	11,4	17,5	9,9	2,5	500
SR 14A-1	per cavi piatti	3x7,6 / 3,8x7,1 / 4,1x7,6	12,7	11,4	17,5	9,9	1	500
SR 15-1	per cavi tondi	6,3 - 7,4	12,7 - 13,1	11,4	17,5	9,9	2,5	500
SR 16-1	per cavi piatti	3,8x10,2 / 4,8x8,9 / 5,1x9,4 / 4,1x9,4	14,3	13,3	21,8	12,7	3,2	300
SR 17-2	per cavi tondi	9,1 - 10,3 / 10,9	19 / 19 - 19,8	16,8	27,7	16,3	3,2	200



ARTICOLO	specifica	per cavi mm	ØG mm	G1 mm	H mm	H1 mm	spessore telaio max mm	confezione pz.
SR 20-1*	per cavi piatti	3,8x10,2 / 4,1x10,4 / 4,8x8,9 / 4,8x8,9 / 5,1x9,4 / 5,1x10,9	14,2	18,5	20,6	10,3	2	200
SR 20L-1*	per cavi piatti	3,8x10,2 / 4,1x10,4 / 4,8x8,9 / 4,8x8,9 / 5,1x9,4 / 5,1x10,9	14,2	18,5	20,6	10,3	3,2	200
SR 21-2	per cavi piatti	8x16,8	28	25,4	36,5	18,6	3,2	100
SR 23-1*	per cavi piatti	5,1x9,4 / 5,1x10,9 / 6,1x10,7 / 6,1x13	19,9	22,2	23,8	12,3	3,2	100
SR 24-1	per cavi piatti	6,1x10,7 / 6,1x13 / 7,4x13 / 7,4x16,5	22,2	21,3	24,6	12,7	3,2	100

*Per questo articolo effettuare il foro di montaggio allungato.