



Bloccacavi e accessori > serie HEYCO > dritti > RDD

BLOCCACAVI IN PLASTICA DRITTI CON PREASSEMBLAGGIO SUL CAVO - SERIE "HEYCO" -



Materiale: poliammide 6/6.

Colore: nero.

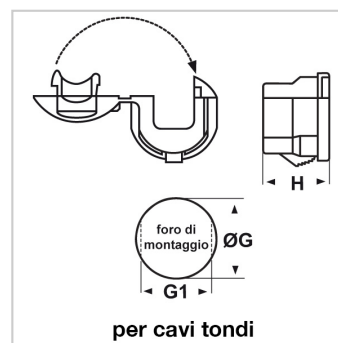
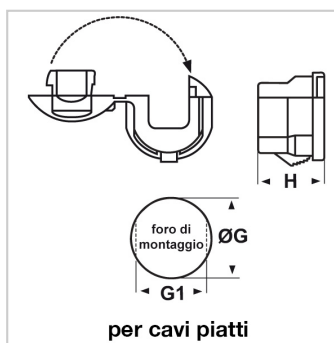
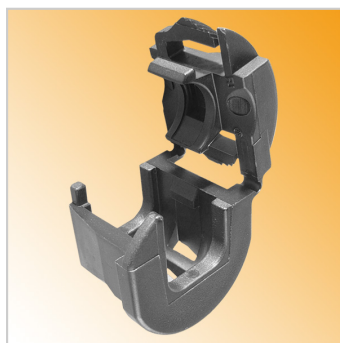
Temperatura d'uso: -18°C / +105°C

Infiammabilità: antifiamma e autoestinguente UL94-V2.

Normative e Certificazioni: UR, CSA.

Caratteristiche: questi bloccacavi presentano una buona resistenza ai prodotti chimici e buone proprietà elettriche. Offrono una valida protezione elettrica e meccanica ai cavi, assorbendo le forze di trazione, spinta e torsione che possono essere esercitate sui cavi stessi. Si distinguono per il vantaggio di poterli preassemblare sul cavo (si chiudono a clip sul cavo) per poi installarli nella struttura anche in un secondo momento o in un luogo remoto, risparmiando così sui costi di installazione. Si ancorano perfettamente e si presentano esteticamente bene dato che, una volta installati nella struttura, rimane visibile all'esterno soltanto la testa del bloccacavo dallo spessore molto ridotto. Possono essere installati in fori di montaggio tondi ($\varnothing G$), ma se si effettua un foro avente la sagoma da noi indicata nel disegno (G1) il bloccacavo non potrà ruotare. Perappare i fori con questa sagoma sono disponibili i tappi "DOUBLE" tipo DD. I bloccacavi vengono prodotti nelle due configurazioni: per cavi piatti e per cavi tondi. Grazie ai dentini di fissaggio, questi bloccacavi si fissano a scatto e si adattano allo spessore del telaio fino ad un massimo indicato in tabella. Per l'operazione di preassemblaggio sul cavo è consigliabile l'utilizzo dei nostri utensili PINZA RDD o PRESSA RDD; il montaggio nella struttura, invece, avviene a mano senza l'ausilio di ulteriori utensili.

Su richiesta: per quantità, sono disponibili altre misure e possono essere forniti in color bianco o in altri colori su campione.



Il disegno è indicativo e le proporzioni potrebbero non corrispondere alle dimensioni in tabella o reali.

ARTICOLO	specifica	per cavi mm	$\varnothing G$ mm	G1 mm	H mm	spessore telaio mm	confezione pz.
RDD 100	per cavi piatti	2,9x8 / 4,1x7,6	15,9	14	14	0,8 - 2,5	500
RDD 100A	per cavi piatti	2,7x5,6 / 2,9x8	15,9	14	14	0,8 - 2,5	500
RDD 101	per cavi tondi	5,6 - 7,4	15,9	14	14	0,8 - 2,5	500
RDD 101A	per cavi tondi	3,3 - 5,3	15,9	14	14	0,8 - 2,5	500
RDD 200	per cavi piatti	4,1x9,4 / 3,8x10,2 / 4,1x10,4 / 4,8x8,9 / 4,8x9,9 / 5,1x9,4 / 5,1x10,9 / 6,1x10,7	22,2	19,6	18,3	0,8 - 4	500



ARTICOLO	specifica	per cavi mm	ØG mm	G1 mm	H mm	spessore telaio mm	confezione pz.
RDD 200-2	per cavi piatti	4,1x9,4 / 3,8x10,2 / 4,1x10,4 / 4,8x8,9 / 4,8x9,9 / 5,1x9,4 / 5,1x10,9 / 6,1x10,7	22,2	19,6	18,3	2 - 3,4	500
RDD 201	per cavi tondi	7,4 - 9,8	22,2	19,6	18,3	0,8 - 4	500
RDD 201-2	per cavi tondi	7,4 - 9,8	22,2	19,6	18,3	2 - 3,4	500
RDD 301	per cavi tondi	8,6 - 10,9	22,2	19,6	18,3	0,8 - 4	500
RDD 301-2	per cavi tondi	8,6 - 10,9	22,2	19,6	18,3	2 - 3,4	500
RDD 401	per cavi tondi	10,8 - 12,1	22,2	19,6	18,3	0,8 - 4	500
RDD 501	per cavi tondi	13,5 - 15,2	28,2	25,4	23,4	1,6 - 4,8	300
RDD 510	per cavi piatti	4,1x9,4 / 3,8x10,2 / 4,1x10,4 / 4,8x8,9 / 4,8x9,9 / 5,1x9,4 / 5,1x10,9 / 6,1x10,7	28,2	25,4	23,4	1,6 - 4,8	500
RDD 601	per cavi tondi	15,2 - 17,8	28,2	25,4	31,8	1,6 - 4,8	300
RDD 6N-2	per cavi tondi	7,6 - 8,4	15,9	14	15,5	max 1,6	500