



Bloccacavi e accessori > serie HEYCO > riapribili > RSR

BLOCCACAVI IN PLASTICA RIAPRIBILI - SERIE "HEYCO" -



Materiale: poliammide 6/6.

Colore: nero.

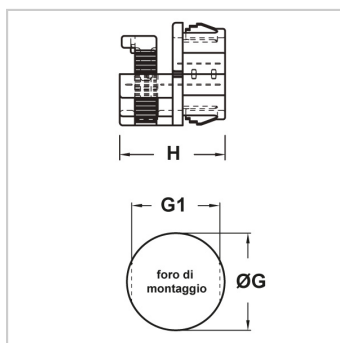
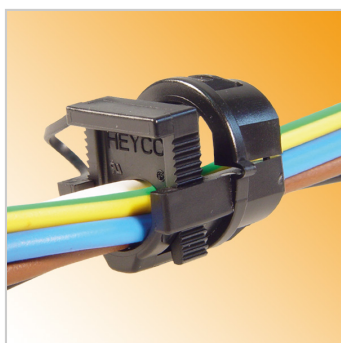
Temperatura d'uso: -18°C / +105°C

Infiammabilità: antifiama e autoestinguente UL94-V2.

Normative e Certificazioni: UR, CSA.

Caratteristiche: questi bloccacavi presentano una buona resistenza ai prodotti chimici e buone proprietà elettriche. Offrono una valida protezione elettrica e meccanica ai cavi, assorbendo le forze di trazione, spinta e torsione che possono essere esercitate sui cavi stessi. Indipendentemente dall'installazione nella struttura, questi bloccacavi possono essere preassemblati sui cavi grazie al collarino dentato integrato che può essere facilmente riaperto per mezzo della pinza specifica PINZA 0054. Possono essere installati in fori di montaggio tondi (ØG), ma se si effettua un foro avente la sagoma da noi indicata nel disegno (G1) il bloccacavo non potrà ruotare. Per tappare i fori con questa sagoma sono disponibili i tappi "DOUBLE" tipo DD. I bloccacavi possono essere utilizzati per cavi sia piatti che tondi e anche per fasci di cavi. Grazie ai dentini di fissaggio, questi bloccacavi si fissano a scatto senza l'ausilio di utensili e si adattano allo spessore del telaio fino ad un massimo indicato in tabella.

Su richiesta: per quantità, possono essere forniti in color bianco o in altri colori su campione.



Il disegno è indicativo e le proporzioni potrebbero non corrispondere alle dimensioni in tabella o reali.

ARTICOLO	per cavi mm	ØG mm	G1 mm	H mm	spessore telaio max mm	confezione pz.
RSR 1109	2,9 - 19,1	28,2	25,4	25,4	3,2	500
RSR 875	2,9 - 14,6	22,2	19,6	25,4	3,2	500