



Boccole passacavo > a pressione > PC

## BOCCOLE PASSACAVO A PRESSIONE IN PLASTICA

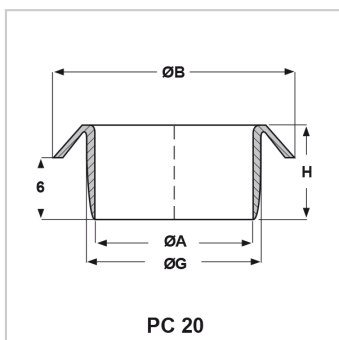
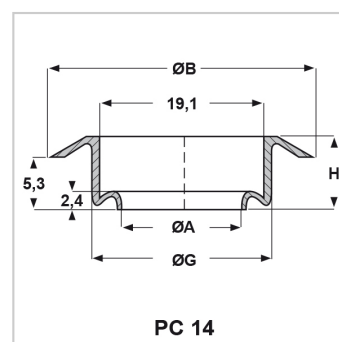
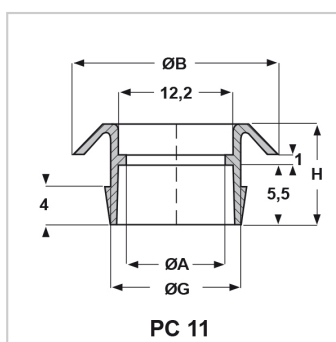
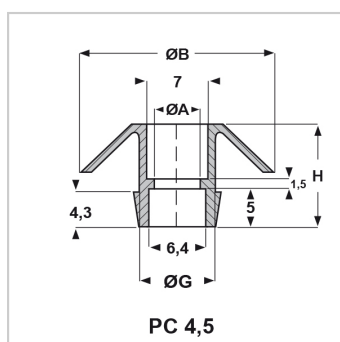
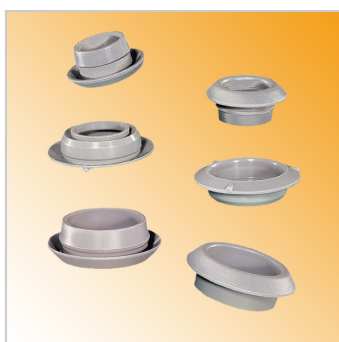


**Materiale:** polietilene per le boccole PC 4,5 e PC 11, polipropilene per le restanti boccole.

**Colore:** nero e grigio.

**Temperatura d'uso:** -50°C / +85°C (polietilene), -40°C / +85°C (polipropilene).

**Caratteristiche:** possono essere utilizzate per trasformare i bordi taglienti o irregolari dei fori in altrettanti lisci, levigati ed isolati.



Il disegno è indicativo e le proporzioni potrebbero non corrispondere alle dimensioni in tabella o reali.

ARTICOLO	colore	ØA mm	ØB mm	ØG mm	H mm	spessore telaio mm	confezione pz.
PC 11 GRIGIE	grigio	11	21,2	14,5	9,5	3 - 4,5	500
PC 11 NERE	nero	11	21,2	14,5	9,5	3 - 4,5	500
PC 14 GRIGIE	grigio	14	28	21	7,5	0,4 - 1	500
PC 14 NERE	nero	14	28	21	7,5	0,4 - 1	500
PC 20 GRIGIE	grigio	20	30	23	10	0,6 - 3	100
PC 20 NERE	nero	20	30	23	10	0,6 - 3	100
PC 4,5 GRIGIE	grigio	4,5	20	10	12	2 - 5	500
PC 4,5 NERE	nero	4,5	20	10	12	2 - 5	500