



Boccole passacavo > ad innesto > FIB

BOCCOLE PASSACAVO IN PLASTICA AD INNESTO



Materiale: poliammide 66 rinforzato con fibra di vetro.

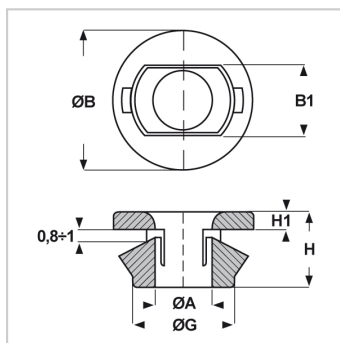
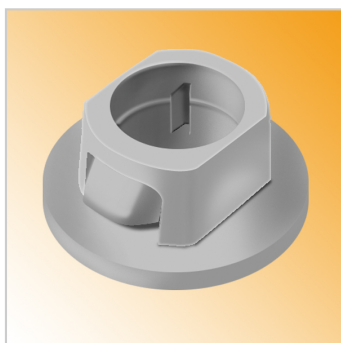
Colore: bianco o nero.

Temperatura d'uso: max +120°C

Infiammabilità: antifiamma UL94-HB.

Normative e Certificazioni: SEMKO.

Caratteristiche: queste boccole sono antifiamma UL94-HB, sono omologate SEMKO e sono state approvate per l'utilizzo in Classe II.



Il disegno è indicativo e le proporzioni potrebbero non corrispondere alle dimensioni in tabella o reali.

ARTICOLO	colore	ØA mm	ØB mm	ØB1 mm	ØG mm	H mm	H1 mm	Ø foro montaggio mm	confezione pz.
FIB 6,7 BIANCHE	bianco	6,7	14,5	8,2	10	8	2	10,3x8,5	1000
FIB 6,7 NERE	nero	6,7	14,5	8,2	10	8	2	10,3x8,5	1000