



Boccole passacavo > scalettate > YL

BOCCOLE PASSACAVO IN PLASTICA SCALETTATE

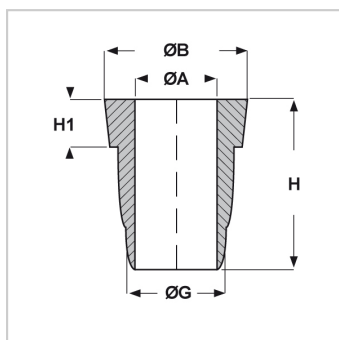
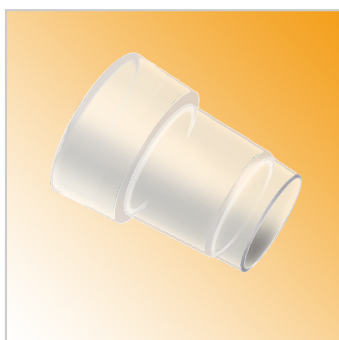
Materiale: polietilene PE-LD.

Colore: naturale.

Temperatura d'uso: max +60°C

Caratteristiche: vengono generalmente utilizzate per isolare e proteggere i cavi elettrici.

Su richiesta: la boccia tipo YL 6-10,5 può essere fornita sia in polietilene color bianco, nero e oro, sia in poliammide 66 (max +105°C) in color naturale, bianco e nero.



Il disegno è indicativo e le proporzioni potrebbero non corrispondere alle dimensioni in tabella o reali.

ARTICOLO	ØA mm	ØB mm	ØG mm	H mm	confezione pz.
YL 5,9-7-10,5-1,6*	5,9	9	7	10,5	1000
YL 5,9-7-11,5-1,6	5,9	9	7	11,5	1000
YL 5,9-7-11,5-4**	5,9	9	7	11,5	1000

*Boccola approvata per l'utilizzo in Classe I.

**Boccola approvata per l'utilizzo in Classe II.