



Distanziatori > per circuiti stampati > maschio-maschio, serie MINI > gancio-gancio, a coppa > MGB

DISTANZIATORI IN PLASTICA PER PCB "MASCHIO-MASCHIO" CON DUE GANCI E BASAMENTI A COPPA - SERIE "MINI"



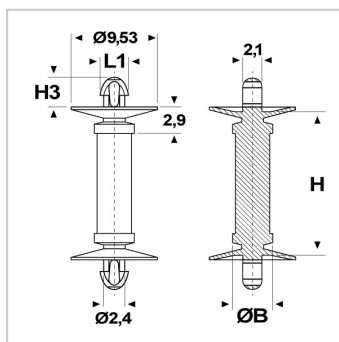
Materiale: poliammide 66.

Colore: naturale.

Temperatura d'uso: -20°C / +85°C

Infiammabilità: antifiama e autoestinguente UL94-V2.

Caratteristiche: questi distanziatori hanno il corpo con dimensioni ridotte, presentano due ganci di bloccaggio e sono caratterizzati dai basamenti a coppa. Entrambi i fori di montaggio hanno una tolleranza di +/-0,08 mm.



Il disegno è indicativo e le proporzioni potrebbero non corrispondere alle dimensioni in tabella o reali.

ARTICOLO	ø foro di montaggio superiore mm	spessore telaio superiore mm	ø foro di montaggio inferiore mm	spessore telaio inferiore mm	ØB mm	H mm	H3 mm	L1 mm	confezione pz.
MGB 2544.1,57 11,11 NATURALI	2,54	1,57	2,54	1,57	4,4	11,11	3,3	3,15	1000
MGB 2544.1,57 12,7 NATURALI	2,54	1,57	2,54	1,57	4,4	12,7	3,3	3,15	1000
MGB 2544.1,57 14,29 NATURALI	2,54	1,57	2,54	1,57	4,4	14,29	3,3	3,15	1000
MGB 2544.1,57 15,88 NATURALI	2,54	1,57	2,54	1,57	4,4	15,88	3,3	3,15	1000
MGB 2544.1,57 4,76 NATURALI	2,54	1,57	2,54	1,57	4,4	4,76	3,3	3,15	1000
MGB 2544.1,57 6,35 NATURALI	2,54	1,57	2,54	1,57	4,4	6,35	3,3	3,15	1000
MGB 2544.1,57 7,94 NATURALI	2,54	1,57	2,54	1,57	4,4	7,94	3,3	3,15	1000



ARTICOLO	ø foro di montaggio superiore mm	spessore telaio superiore mm	ø foro di montaggio inferiore mm	spessore telaio inferiore mm	ØB mm	H mm	H3 mm	L1 mm	confezione pz.
MGB 2544.1,57 9,53 NATURALI	2,54	1,57	2,54	1,57	4,4	9,53	3,3	3,15	1000