



Guarnizioni e rondelle morbide > Rondelle morbide > alte > ADT

RONDELLE ALTE IN GOMMA

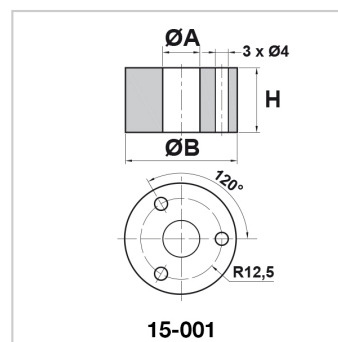
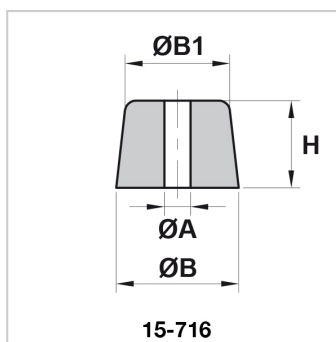
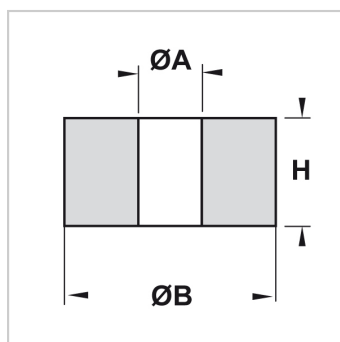
Materiale: gomma.

Colore: nero.

Temperatura d'uso: -30°C / +90°C

Caratteristiche: queste rondelle hanno una media resistenza agli olii minerali ed all'acqua.

Su richiesta: rondelle in altri colori ed in silicone per quantità.



Il disegno è indicativo e le proporzioni potrebbero non corrispondere alle dimensioni in tabella o reali.

ARTICOLO	ØA mm	ØB mm	ØB1 mm	H mm	confezione pz.
15-001***	11,5	34,5	-	20	100
15-004**	6	15	-	12	100
15-678****	22	33,8	-	12	100
15-716*	3	14	12	10	100
ADT/1	10	14,5	-	5	2000
ADT/3	10	19,5	-	9	2000

*Questo articolo è realizzato in neoprene ed ha una forma leggermente conica.

**Questo articolo è disponibile anche in neoprene.

***Questo articolo è realizzato in neoprene ed, oltre al foro centrale, possiede altri 3 fori Ø4 mm (vedi figura).

****Questo articolo è realizzato in neoprene.

N.B.: LE RONDELLE "ADT/1 e /3" SONO DISPONIBILI FINO AD ESAURIMENTO SCORTE.