



Guarnizioni e rondelle morbide > Rondelle morbide > con colletto > 15-000

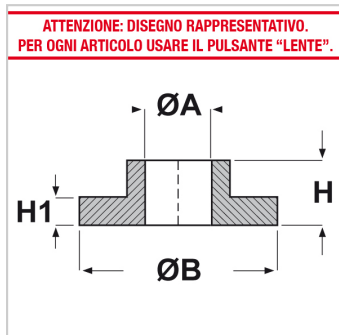
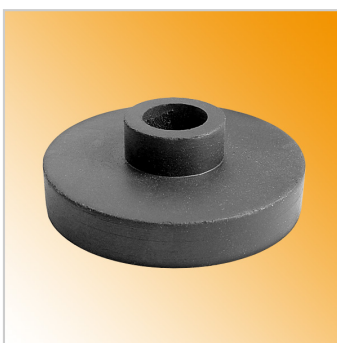
## RONDELLE CON COLLETTO IN NEOPRENE

**Materiale:** neoprene.

**Colore:** nero.

**Temperatura d'uso:** -30°C / +90°C

**Caratteristiche:** queste rondelle hanno una buona tenuta al calore, non si rompono alle basse temperature, hanno una buona resistenza ai grassi, alle benzine, ai solventi organici ed all'ozono; hanno una discreta resistenza agli olii ed un'ottima resistenza all'invecchiamento. Sono dotate di straordinaria flessibilità e di buone proprietà elettriche.



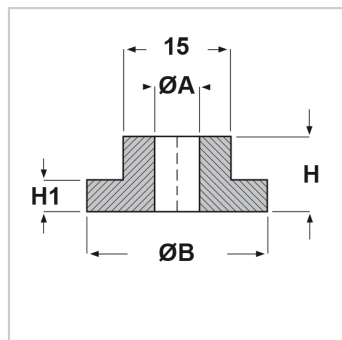
Il disegno è indicativo e le proporzioni potrebbero non corrispondere alle dimensioni in tabella o reali.

ARTICOLO	ØA mm	ØB mm	H mm	H1 mm	confezione pz.
15-003	6	25	11	6	100
15-038	8	32	11	6	100
15-058	4	11,5	4	1,8	100
15-393**	15	26	20	4	100
15-395	10	25	10	4	100
15-398	5	11	5	2,5	100
15-399	8	16	8,5	4	100
15-537	2,3	7	4	2,4	100
15-664*	5	10,8	10	2	100
15-665*	5,7	10,8	10	2	100

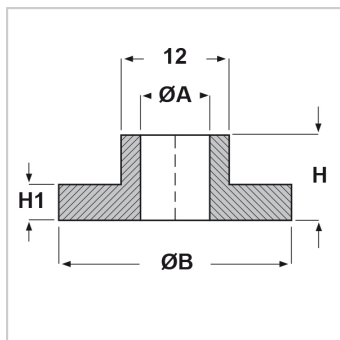
\*Articolo con colletto a imbuto.

\*\*Rondella con angoli arrotondati.

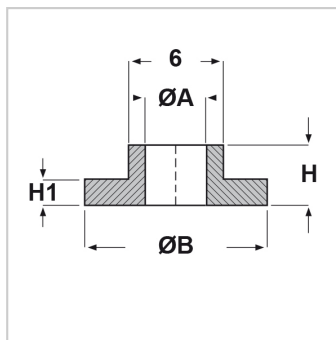
N.B.: IL DISEGNO TECNICO ACCANTO ALL'IMMAGINE E' RAPPRESENTATIVO. PER VISUALIZZARE IL DISEGNO TECNICO DI UN SINGOLO ARTICOLO CLICCARE SUL PULSANTE "LENTE".



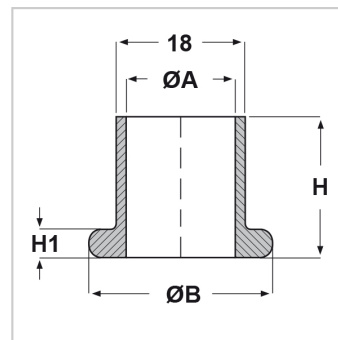
15-003



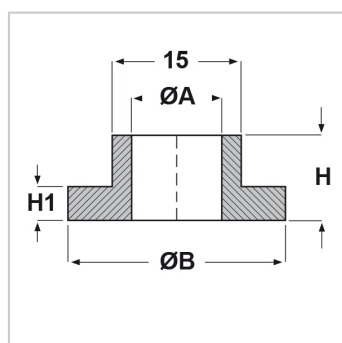
15-038



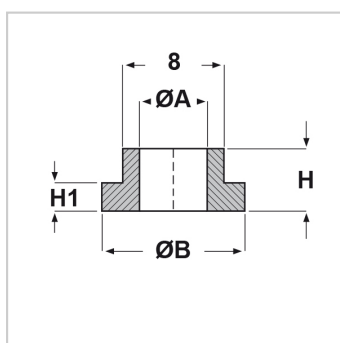
15-058



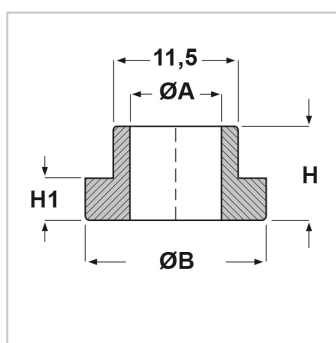
15-393



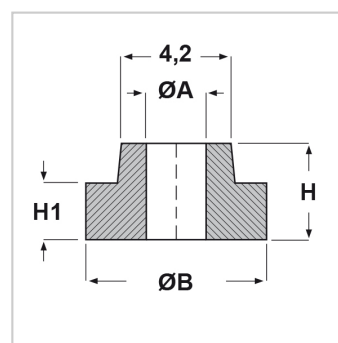
15-395



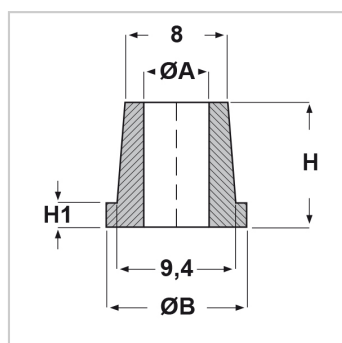
15-398



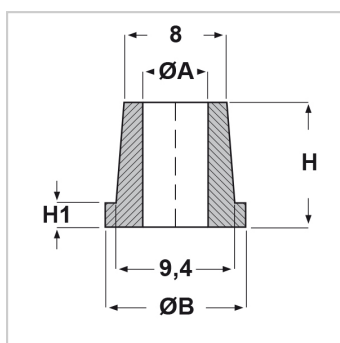
15-399



15-537



15-664



15-665