



"Quick-System" - Accessori > collari fermatubo > quadrati > RQM

## COLLARI FERMATUBO QUADRATI IN PLASTICA

**Materiale:** poliammide.

**Colore:** grigio o nero.

**Temperatura d'uso:** -40°C / +120°C

**Infiammabilità:** antifiama e autoestinguente UL94-V2.

**Normative e Certificazioni:** EN 45545-2 (HL 3), NFPA 130, GOST.

**Caratteristiche:** questi collari sono stati progettati per fissare i tubi in modo robusto e sono disponibili sia con un solo foro che con più fori. Sono particolarmente indicati per l'utilizzo con tubi pesanti o di grosse dimensioni. Nel foro sono dotati di nervature che si incastrano nelle spire del tubo in modo da bloccarlo e non consentirgli alcun movimento. Sono composti da due elementi che si chiudono l'uno sull'altro per mezzo di viti comuni (fornite a parte). Possono essere installati uno accanto all'altro oppure uno sopra all'altro. Il foro alla base consente il fissaggio sulla parete tramite vite. I collari in colore nero sono resistenti ai raggi UV.

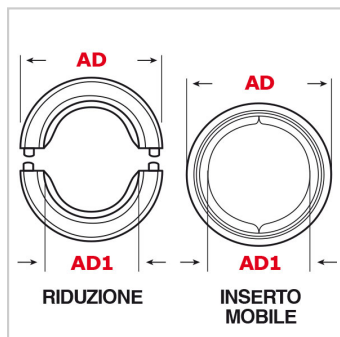
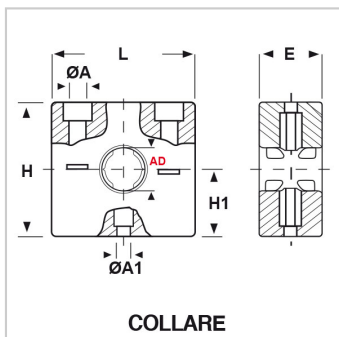
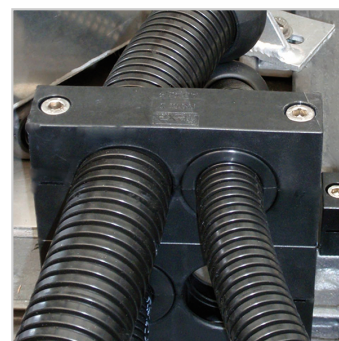
La riduzione in plastica tipo RQMR, con nervatura interna, consente di assemblare i collari (con fori per tubo AD42,5 e per tubo AD54,5) con tubi di dimensioni inferiori.

L'inserto mobile RQMR-M, in plastica autoestinguente UL94-V0 e provvisto di nervatura interna, è concepito per il fissaggio di tubi che necessitano di flessibilità di movimento.

**Su richiesta:** sono fornibili viti a testa cilindrica con cava esagonale (M6 e M8), in 3 lunghezze, per il bloccaggio dei due elementi che compongono il collare. Inoltre, è fornibile la riduzione RQMR-C, prodotta in morbido TPE e disponibile per quasi tutte le dimensioni dei collari, che consente l'assemblaggio di cavi (con diametro da 7 a 46 mm) all'interno dei collari.



**EN**  
45545



Il disegno è indicativo e le proporzioni potrebbero non corrispondere alle dimensioni in tabella o reali.

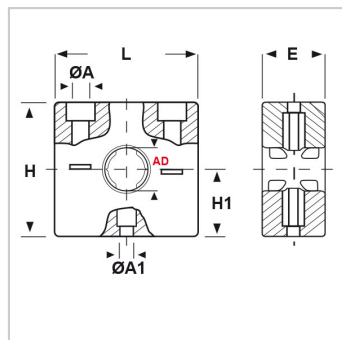
ARTICOL O	colore	descrizion e	Ø esterno tubo AD	Ø esterno tubo AD1	ØA mm	ØA1 mm	L mm	H mm	H1 mm	E mm	confezion e pz.
RQM AD21,2 GRIGIO	grigio	collare 1 foro	21,2	-	6,5	7	65	66	33	30	10



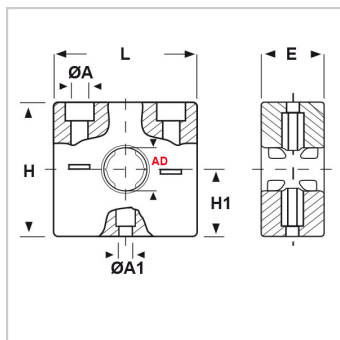
ARTICOL O	colore	descrizio e	Ø esterno tubo AD	Ø esterno tubo AD1	ØA mm	ØA1 mm	L mm	H mm	H1 mm	E mm	confezion e pz.
RQM AD21,2 NERO	nero	collare 1 foro	21,2	-	6,5	7	65	66	33	30	10
RQM AD28,5 GRIGIO	grigio	collare 1 foro	28,5	-	6,5	7	65	66	33	30	10
RQM AD28,5 NERO	nero	collare 1 foro	28,5	-	6,5	7	65	66	33	30	10
RQM AD34,5 GRIGIO	grigio	collare 1 foro	34,5	-	8,5	7	80	66	33	30	10
RQM AD34,5 NERO	nero	collare 1 foro	34,5	-	8,5	7	80	66	33	30	10
RQM AD42,5 GRIGIO	grigio	collare 1 foro	42,5	-	8,5	7	80	66	33	30	10
RQM AD42,5 NERO	nero	collare 1 foro	42,5	-	8,5	7	80	66	33	30	10
RQM AD54,5 GRIGIO	grigio	collare 1 foro	54,5	-	8,5	-	100	66	33	30	5
RQM AD54,5 NERO	nero	collare 1 foro	54,5	-	8,5	-	100	66	33	30	5
RQM2 AD42,5 NERO	nero	collare 2 fori	2 X 42,5	-	8,5	-	126	66	33	30	10
RQM3 AD28,5 NERO	nero	collare 3 fori	3 X 28,5	-	6,5	-	125	40	20	30	10
RQM3 AD42,5 NERO	nero	collare 3 fori	3 X 42,5	-	8,5	-	172	66	33	30	10
RQM3 AD54,5 NERO	nero	collare 3 fori	3 X 54,5	-	8,5	-	209	66	33	30	5
RQM4 AD42,5 NERO	nero	collare 4 fori	4 X 42,5	-	8,5	-	218	66	33	30	10
RQM4 AD54,5 NERO	nero	collare 4 fori	4 X 54,5	-	8,5	-	282,5	66	33	30	5
RQMR AD 42,5/AD15 ,8 NERO	nero	riduzione	42,5	15,8	-	-	-	-	-	-	10
RQMR AD 42,5/AD21 ,2 NERO	nero	riduzione	42,5	21,2	-	-	-	-	-	-	10
RQMR AD 42,5/AD28 ,5 NERO	nero	riduzione	42,5	28,5	-	-	-	-	-	-	10
RQMR AD 42,5/AD34 ,5 NERO	nero	riduzione	42,5	34,5	-	-	-	-	-	-	10



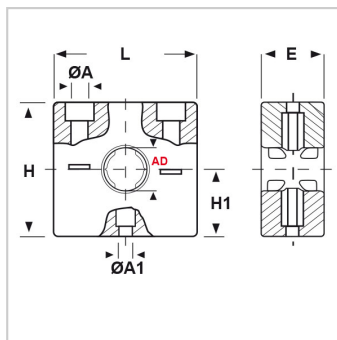
ARTICOL O	colore	descrizion e	Ø esterno tubo AD	Ø esterno tubo AD1	ØA mm	ØA1 mm	L mm	H mm	H1 mm	E mm	confezion e pz.
RQMR AD 54,5/AD28 ,5 NERO	nero	riduzione	54,5	28,5	-	-	-	-	-	-	10
RQMR AD 54,5/AD34 ,5 NERO	nero	riduzione	54,5	34,5	-	-	-	-	-	-	10
RQMR AD 54,5/AD42 ,5 NERO	nero	riduzione	54,5	42,5	-	-	-	-	-	-	10
RQMR-M AD34,5/A D28,5 ROSSO	rosso	inserto	34,5	28,5	-	-	-	-	-	-	10
RQMR-M AD42,5/A D34,5 ROSSO	rosso	inserto	42,5	34,5	-	-	-	-	-	-	10
RQMR-M AD54,5/A D42,5 ROSSO	rosso	inserto	54,5	42,5	-	-	-	-	-	-	10
RQMS AD15,8 NERO	nero	collare 1 foro	15,8	-	6,5	-	50	33,5	16,5	30	10
RQMS AD21,2 NERO	nero	collare 1 foro	21,2	-	6,5	-	54	33,5	16,5	30	10
RQMS AD28,5 NERO	nero	collare 1 foro	28,5	-	6,5	-	60	40	20	30	10



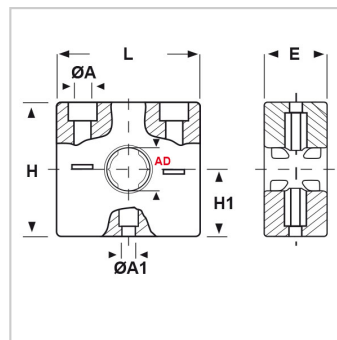
**RQM AD21,2 GRIGIO**



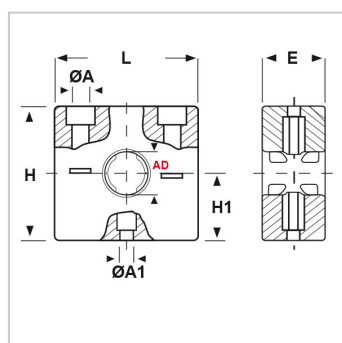
**RQM AD21,2 NERO**



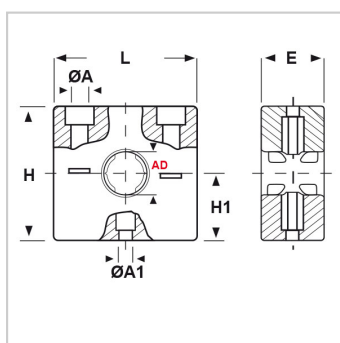
**RQM AD28,5 GRIGIO**



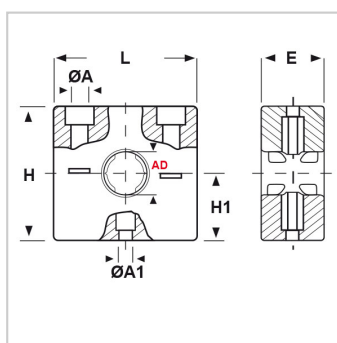
**RQM AD28,5 NERO**



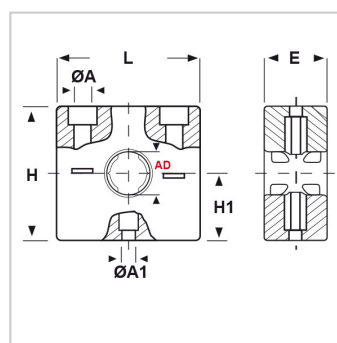
**RQM AD34,5 GRIGIO**



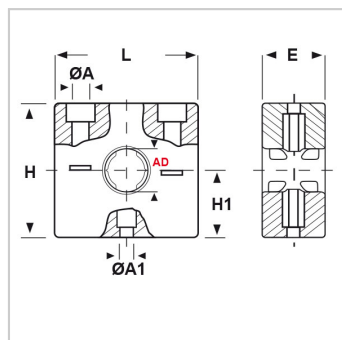
**RQM AD34,5 NERO**



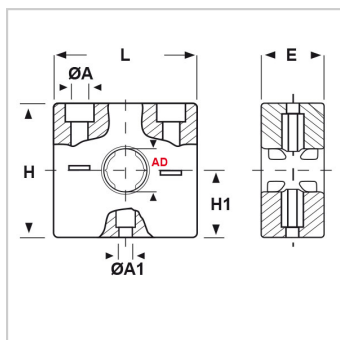
**RQM AD42,5 GRIGIO**



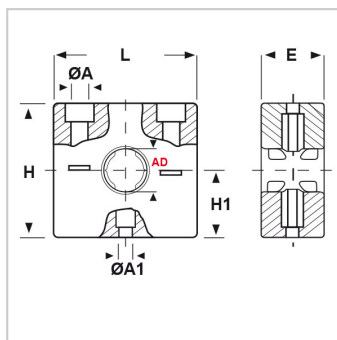
**RQM AD42,5 NERO**



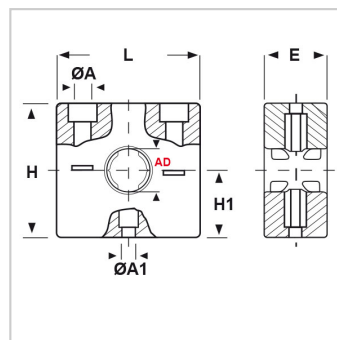
**RQM AD54,5 GRIGIO**



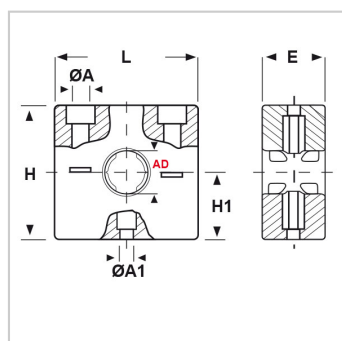
**RQM AD54,5 NERO**



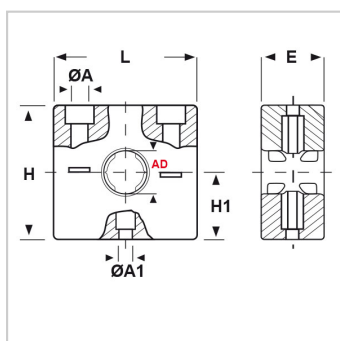
**RQM2 AD42,5 NERO**



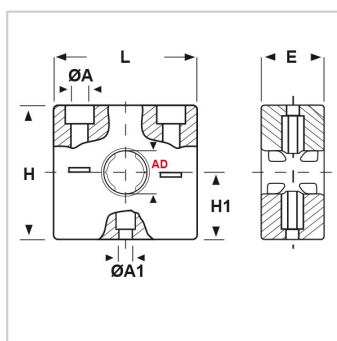
**RQM3 AD28,5 NERO**



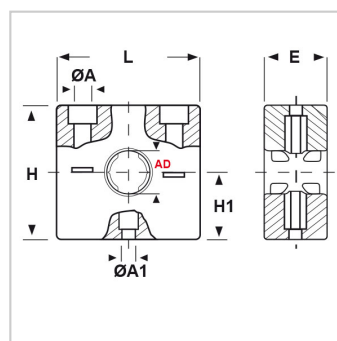
**RQM3 AD42,5 NERO**



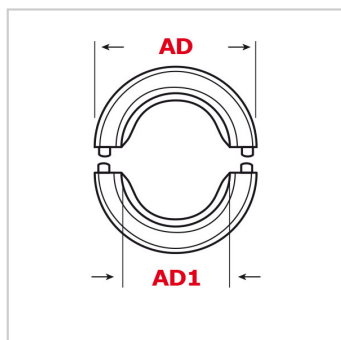
**RQM3 AD54,5 NERO**



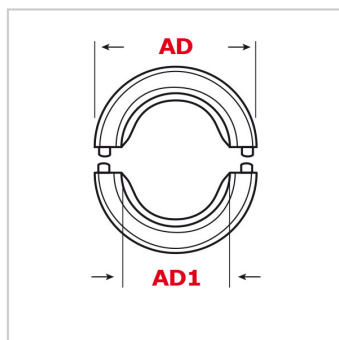
**RQM4 AD42,5 NERO**



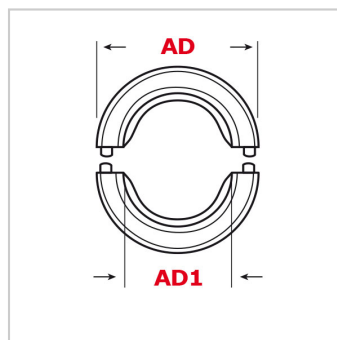
**RQM4 AD54,5 NERO**



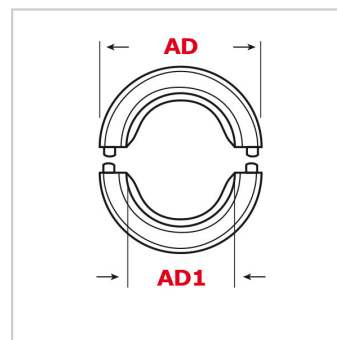
RQMR AD42,5/AD15,8 NERO



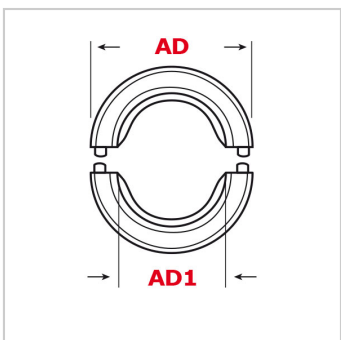
RQMR AD42,5/AD21,2 NERO



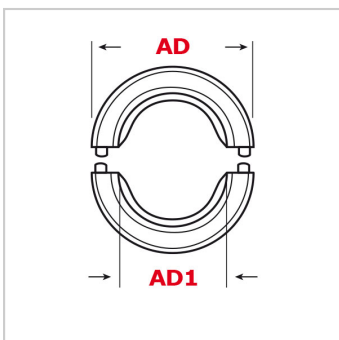
RQMR AD42,5/AD28,5 NERO



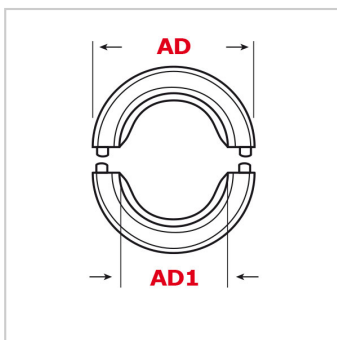
RQMR AD42,5/AD34,5 NERO



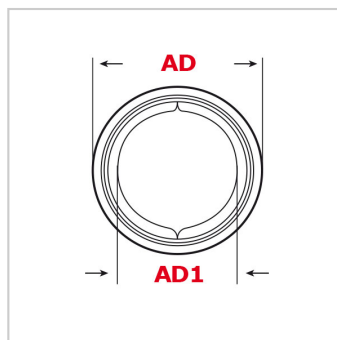
RQMR AD54,5/AD28,5 NERO



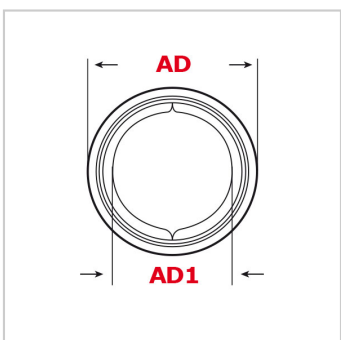
RQMR AD54,5/AD34,5 NERO



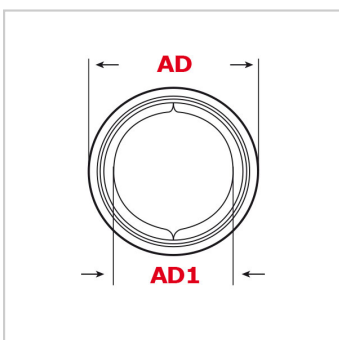
RQMR AD54,5/AD42,5 NERO



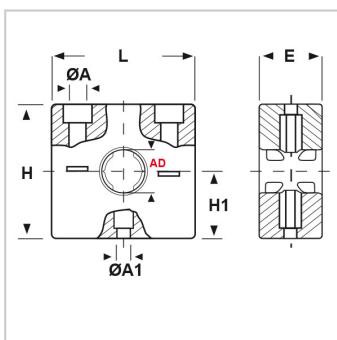
RQMR-M AD34,5/AD28,5 ROSSO



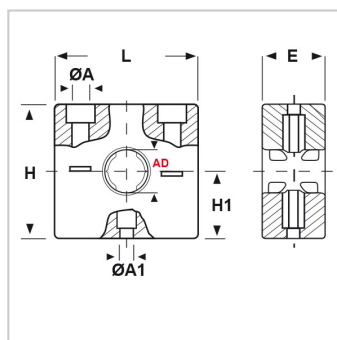
RQMR-M AD42,5/AD34,5 ROSSO



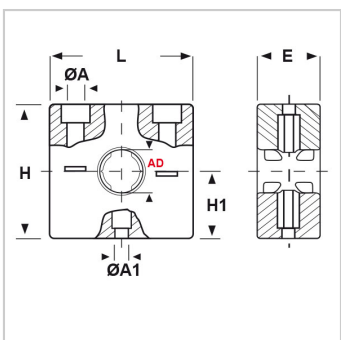
RQMR-M AD54,5/AD42,5 ROSSO



RQMS AD15,8 NERO



RQMS AD21,2 NERO



RQMS AD28,5 NERO