



"Quick-System" - Accessori > staffe reggitubo > con anello > BWK-P

STAFFE REGGITUBO IN PLASTICA CON ANELLO (FILETTO PG)

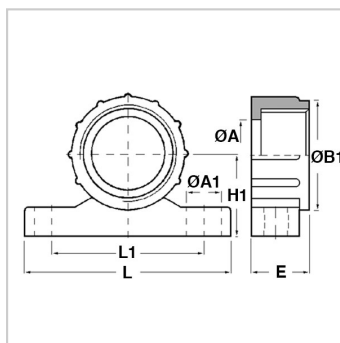
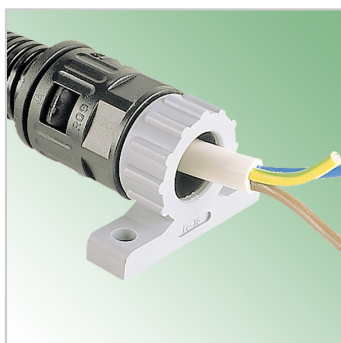


Materiale: polipropilene.

Colore: grigio RAL 7001.

Temperatura d'uso: -40°C / +100°C

Caratteristiche: l'anello filettato consente l'avvitamento del raccordo al suo interno. I fori posti sulla base delle staffe permettono il fissaggio tramite viti. Con filetto PG secondo DIN 40430.



Il disegno è indicativo e le proporzioni potrebbero non corrispondere alle dimensioni in tabella o reali.

ARTICOLO	filetto passo	filetto valore	ØA mm	ØA1 mm	ØB1 mm	L mm	L1 mm	H1 mm	E mm	confezione pz.
BWK-P 11	PG	11	13	5,7	27	50	37	20	14	50
BWK-P 13,5	PG	13,5	15,5	5,7	27	50	37	20	14	50
BWK-P 16	PG	16	17,5	5,7	27	50	37	20	14	50
BWK-P 21	PG	21	22	5,7	32	57	43	25	14	50
BWK-P 29	PG	29	30	6,7	41	67	53	27,5	16,5	25
BWK-P 36	PG	36	39	6,7	52	80	65	33	16,5	25
BWK-P 48	PG	48	53	6,7	65	93	76	38,5	19	25
BWK-P 9	PG	9	10,5	5,7	19	40	29	14,5	14	50