



"Quick-System" - Accessori > staffe reggitubo > metallo > BW-M

STAFFE REGGITUBO IN METALLO (PER FILETTO METRICO)

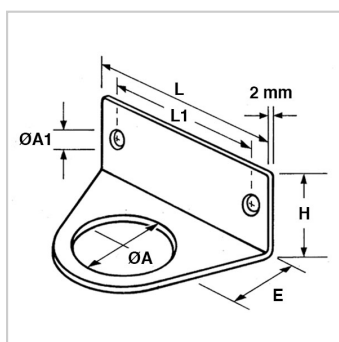
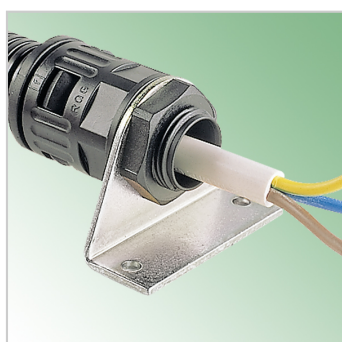


Materiale: acciaio, eloc passivato.

Colore: argento.

Temperatura d'uso: -40°C / +200°C

Caratteristiche: queste staffe resistono a forti sollecitazioni meccaniche e a grandi sbalzi termici. Inoltre, in combinazione con i raccordi in metallo, possono essere utilizzate per la messa a terra. I fori posti sulla base della staffa permettono il fissaggio tramite viti. Il foro centrale della staffa ha dimensioni tali da essere particolarmente adatto per i raccordi con passo Metrico.



Il disegno è indicativo e le proporzioni potrebbero non corrispondere alle dimensioni in tabella o reali.

| ARTICOLO | per filetto: M | ØA mm | ØA1 mm | L mm | L1 mm | H mm | E mm | confezione pz. |
|----------|-------------------|----------|-----------|---------|----------|---------|---------|-------------------|
| BW-M 16 | 16 | 17 | 4,5 | 50 | 40 | 20 | 22 | 25 |
| BW-M 20 | 20 | 21 | 4,5 | 50 | 40 | 20 | 22 | 25 |
| BW-M 25 | 25 | 26 | 4,5 | 60 | 50 | 20 | 27 | 25 |
| BW-M 32 | 32 | 33 | 4,5 | 70 | 60 | 20 | 32 | 25 |
| BW-M 40 | 40 | 41 | 4,5 | 80 | 70 | 20 | 37 | 25 |
| BW-M 50 | 50 | 51 | 4,5 | 90 | 80 | 20 | 40 | 25 |
| BW-M 63 | 63 | 64 | 4,5 | 90 | 80 | 20 | 42 | 25 |