



"Quick-System" - Accessori > staffe reggitubo > metallo > BW-P

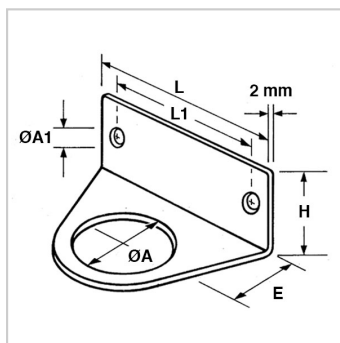
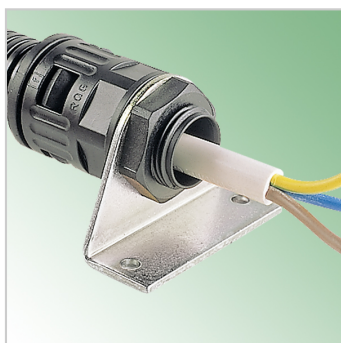
## STAFFE REGGITUBO IN METALLO (PER FILETTO PG)

**Materiale:** acciaio, eloc passivato.

**Colore:** argento.

**Temperatura d'uso:** -40°C / +200°C

**Caratteristiche:** queste staffe resistono a forti sollecitazioni meccaniche e a grandi sbalzi termici. Inoltre, in combinazione con i raccordi in metallo, possono essere utilizzate per la messa a terra. I fori posti sulla base della staffa permettono il fissaggio tramite viti. Il foro centrale della staffa ha dimensioni tali da essere particolarmente adatto per i raccordi con passo PG.



Il disegno è indicativo e le proporzioni potrebbero non corrispondere alle dimensioni in tabella o reali.

ARTICOLO	per filetto: PG	ØA mm	ØA1 mm	L mm	L1 mm	H mm	E mm	confezione pz.
BW-P 16	16	23	4,5	50	40	20	22	25
BW-P 21	21	29	4,5	60	50	20	27	25
BW-P 29	29	37,5	4,5	70	60	20	32	25
BW-P 36	36	47,5	4,5	80	70	20	37	25
BW-P 48	48	60	4,5	90	80	20	40	25