



Legatura > fascette legacavi > per marcatura > TI/TE/LI

FASCETTE PER MARCATURA

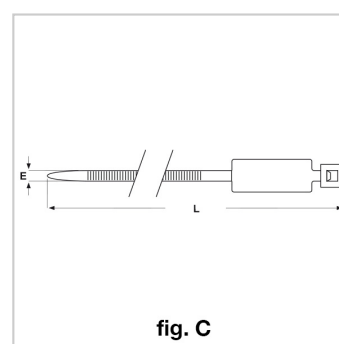
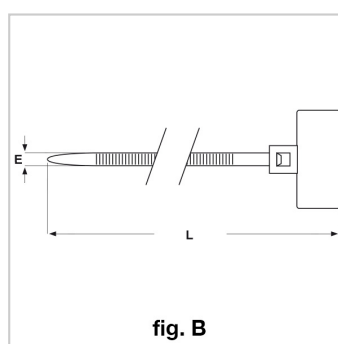
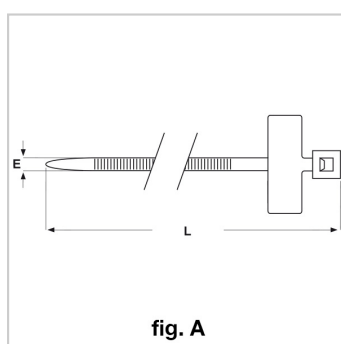
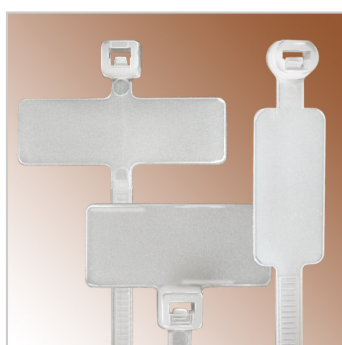
Materiale: poliammide 66.

Colore: naturale.

Temperatura d'uso: -40°C / +85°C (con punte fino a +110°C)

Infiammabilità: antifiama e autoestinguente UL94-V2.

Caratteristiche: queste fascette vengono utilizzate per l'identificazione e vanno contrassegnate sulle targhette integrate per mezzo di un pennarello. Le fascette TI hanno una targhetta che misura 25,5x8 mm, le fascette TE hanno una targhetta sporgente che misura 20,5x9 mm, le fascette LI hanno una targhetta longitudinale che misura 13x27 mm.



Il disegno è indicativo e le proporzioni potrebbero non corrispondere alle dimensioni in tabella o reali.

ARTICOLO	specifica	E mm	L mm	confezione pz.
100/25 TI	fig. A	2,5	100	100
110/25 TE	fig. B	2,5	110	100
190/48 LI	fig. C	4,8	190	100
200/25 TI	fig. A	2,5	200	100
210/25 TE	fig. B	2,5	210	100
270/48 LI	fig. C	4,8	274	100