



Passacavi > a gola alta > con tacche > 15-600

PASSACAVI A GOLA ALTA CON TACCHE IN NEOPRENE



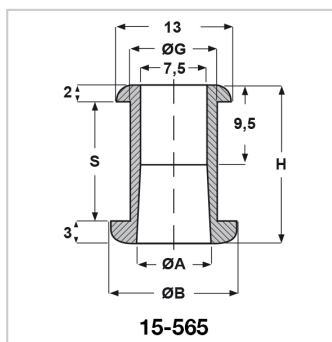
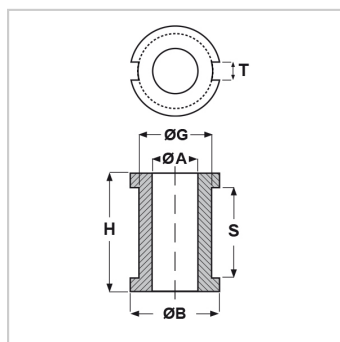
Materiale: neoprene.

Colore: nero.

Temperatura d'uso: -30°C / +90°C

Caratteristiche: questi passacavi hanno una buona tenuta al calore, non si rompono alle basse temperature, hanno una buona resistenza ai grassi, alle benzine, ai solventi organici ed all'ozono; hanno una discreta resistenza agli olii ed un'ottima resistenza all'invecchiamento. Sono dotati di straordinaria flessibilità e di buone proprietà elettriche.

Hanno sui bordi 2 tacche contrapposte che ne impediscono la rotazione.



Il disegno è indicativo e le proporzioni potrebbero non corrispondere alle dimensioni in tabella o reali.

ARTICOLO	ØA mm	ØG mm	S mm	ØB mm	H mm	T mm	confezione pz.
15-565	9	12	13	16	18	-	100
15-611	3,25	6,35	8,4	8,4	12,2	3,3	100
15-612	4,8	7,9	8,4	10,55	12,2	4,1	100
15-613	7,9	11,1	8,4	13,85	12,2	4,1	100
15-614	9,75	14,25	8,4	16,9	12,2	4,1	100
15-645*	10	16,5	25	25	30	-	100

*Questo articolo è privo delle tacche antirotazione.