



Passacavi > DH

PASSACAVI CON BORDO SINGOLO IN NEOPRENE

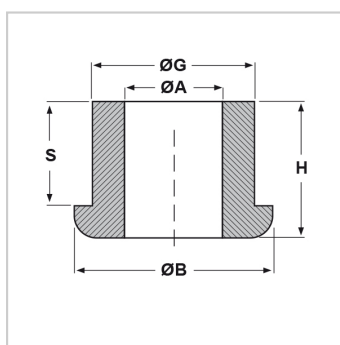
Materiale: neoprene.

Colore: nero.

Temperatura d'uso: -30°C / +90°C

Caratteristiche: questi passacavi hanno una buona tenuta al calore, non si rompono alle basse temperature, hanno una buona resistenza ai grassi, alle benzine, ai solventi organici ed all'ozono; hanno una discreta resistenza agli olii ed un'ottima resistenza all'invecchiamento. Sono dotati di straordinaria flessibilità e di buone proprietà elettriche.

Su richiesta: passacavi in altri colori per quantità.



Il disegno è indicativo e le proporzioni potrebbero non corrispondere alle dimensioni in tabella o reali.

ARTICOLO	ØA mm	ØG mm	S mm	ØB mm	H mm	confezione pz.
DH 120-200-200	12	20	20	27,5	25	50
DH 130-200-150	13	20	15	28	20	100
DH 140-200-200	14	20	20	28	25	50
DH 240-300-350	24	30	35	38	40	25
DH 250-310-330	25	31	33	37	38	25
DH 300-390-400	30	39	40	55	50	100
DH 350-450-500	35	45	50	57	60	25
DH 60-90-80	6	9	8	14	11	100
DH 80-115-160	8	11,5	16	16	20	100
DH 80-115-50	8	11,5	5	16	9	100
DH 80-115-80	8	11,5	8	16	12	100