



Passacavi > con membrana forata > taglio a croce > DGC-PVC

PASSACAVI CON MEMBRANA TAGLIATA A CROCE IN PVC - SERIE "PLIO" -



Materiale: PVC 9542.

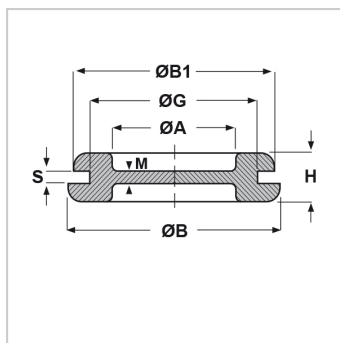
Colore: nero.

Temperatura d'uso: -30°C / +70°C

Infiammabilità: antifiama UL94-HB.

Caratteristiche: questi passacavi si distinguono per la membrana tagliata a croce. Hanno una buona tenuta alle basse ed alte temperature, una buona resistenza all'acqua, agli acidi diluiti, alle soluzioni alcaline, ai sali, all'ozono ed ai raggi UV; hanno una discreta resistenza ai chetoni, agli olii minerali, alle benzine, agli esteri ed un'ottima resistenza all'invecchiamento. Sono dotati di grande morbidezza e di ottime proprietà dielettriche.

Su richiesta: passacavi in altri colori ed in silicone per quantità.



Il disegno è indicativo e le proporzioni potrebbero non corrispondere alle dimensioni in tabella o reali.

ARTICOLO	ØA mm	ØG mm	S mm	ØB mm	ØB1 mm	H mm	M mm	lunghezza tagli mm	confezione pz.
DGC-PVC 11	11	18	2	22,5	21,5	7	1	10	100
DGC-PVC 13,5	13,5	20	2	24	24	7	1	10	100
DGC-PVC 16	16	22	2	27,5	26	7,4	1	14	100
DGC-PVC 21	21	28	2	34,5	34,5	8	1	17	100
DGC-PVC 29	29	36,5	2,2	43	43	9,6	1,5	25	50
DGC-PVC 36	35	46	2,5	52,5	52,5	10,1	1,3	32	50
DGC-PVC 48	46,5	59	2,5	66,2	66,2	10,5	1,6	42	50
DGC-PVC 9	9	15	2	20	18	7	1	8	100
DGCN-PVC 16**	16	22	2	27,5	26	7,4	1	14	100
PDGC 21/E1*	21	28	1	34,5	34,5	8	1,2	19,5	100
PDGCN 21/E1**	21	28	1	34,5	34,5	8	1,2	19,5	100

*Questo passacavo, che ha l'altezza totale (bordi + spessore parete) di 8 mm, ha i bordi con altezze di 4 e 3 mm.

**Questo passacavo è realizzato con un altro tipo di mescola antifiama e con temperatura d'uso -25°C / +60°C.