



Passacavi > con membrana IP 67 > IP-U M

PASSACAVI CON MEMBRANA A TENUTA IP 67 - "IP-PLUG" - (PER FORO METRICO)



Materiale: TPE/TPE-V0 senza alogeni.

Colore: grigio chiaro Ral 7035, nero Ral 9005, bianco Ral 9010.

Temperatura d'uso: -50°C / +125°C (passacavi in TPE), -40°C / +80°C (passacavi in TPE-V0)

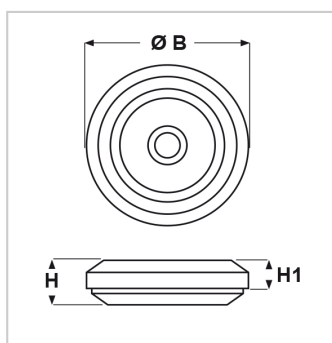
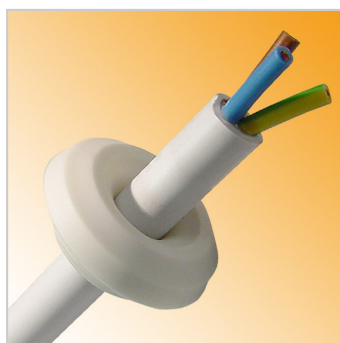
Protezione IP: IP 67 secondo le specifiche EN 60670-1:2005+A1:2013.

Infiammabilità: antifiama e autoestinguente UL94-V0 (passacavi in TPE-V0)

Normative e Certificazioni: SEMKO.

Caratteristiche: questi articoli possono essere utilizzati sia come passacavi che come tappi ed in entrambi i casi assicurano una tenuta IP 67. Sono caratterizzati dalla membrana "pop-out" che può essere facilmente forata dal cavo mentre la attraversa, senza, quindi, la necessità di utilizzare alcun utensile. Sono estremamente flessibili, si adattano ad un'ampia gamma di diametri di cavo e, grazie ad una sporgenza interna in corrispondenza della membrana, conservano inalterate le caratteristiche di tenuta anche nel caso in cui il cavo, in prossimità del foro, si piega ad angolo. Dato che sono realizzati in TPE morbido sono particolarmente adatti per applicazioni su superfici curve. Infine, sono particolarmente adatti al settore dell'illuminazione ed in particolare agli apparecchi a LED in quanto sono prodotti in TPE senza aggiunta di zolfo.

Su richiesta: per quantità, possono essere forniti in altri colori come da tabella RAL.



Il disegno è indicativo e le proporzioni potrebbero non corrispondere alle dimensioni in tabella o reali.

ARTICOLO	colore	materiale	adatto a foro	Ø est. cavo min - max mm	Ø foro montaggio mm	spessore telaio mm	ØB mm	H mm	H1 mm	confezione pz.
IP-U M1661.5.10	bianco RAL 9010	TPE	M16	5 - 10	16,5	0,5 - 3	23,5	11	6,75	50
IP-U M1664.5.10	grigio RAL 7035	TPE	M16	5 - 10	16,5	0,5 - 3	23,5	11	6,75	50
IP-U M1666.5.10	nero RAL 9005	TPE	M16	5 - 10	16,5	0,5 - 3	23,5	11	6,75	50
IP-U M2061.6.13	bianco RAL 9010	TPE	M20	6 - 13	20,5	0,5 - 3	27,5	11	6,75	50
IP-U M2064.6.13	grigio RAL 7035	TPE	M20	6 - 13	20,5	0,5 - 3	27,5	11	6,75	50
IP-U M2066.6.13	nero RAL 9005	TPE	M20	6 - 13	20,5	0,5 - 3	27,5	11	6,75	50
IP-U M2561.8.17	bianco RAL 9010	TPE	M25	8 - 17	25,5	0,5 - 3,5	32,5	11	6,75	50
IP-U M2564.8.17	grigio RAL 7035	TPE	M25	8 - 17	25,5	0,5 - 3,5	32,5	11	6,75	50



ARTICOLO	colore	materiale	adatto a foro	Ø est. cavo min - max mm	Ø foro montaggio mm	spessore telaio mm	ØB mm	H mm	H1 mm	confezione pz.
IP-U M2566.8.17	nero RAL 9005	TPE	M25	8 - 17	25,5	0,5 - 3,5	32,5	11	6,75	50
IP-U M3261 .12.24	bianco RAL 9010	TPE	M32	12 - 24	32,5	0,5 - 4,5	39,5	11	6,75	25
IP-U M3264 .12.24	grigio RAL 7035	TPE	M32	12 - 24	32,5	0,5 - 4,5	39,5	11	6,75	25
IP-U M3266 .12.24	nero RAL 9005	TPE	M32	12 - 24	32,5	0,5 - 4,5	39,5	11	6,75	25
IP-U M4061 .19.31	bianco RAL 9010	TPE	M40	19 - 31	40,5	1,5 - 4,5	47,5	13,5	7,4	25
IP-U M4064 .19.31	grigio RAL 7035	TPE	M40	19 - 31	40,5	1,5 - 4,5	47,5	13,5	7,4	25
IP-U M4066 .19.31	nero RAL 9005	TPE	M40	19 - 31	40,5	1,5 - 4,5	47,5	13,5	7,4	25
IP-U-V0 M1661.5.10	bianco RAL 9010	TPE-V0	M16	5 - 10	16,5	0,5 - 3	23,5	11	6,75	50
IP-U-V0 M1664.5.10	grigio RAL 7035	TPE-V0	M16	5 - 10	16,5	0,5 - 3	23,5	11	6,75	50
IP-U-V0 M1666.5.10	nero RAL 9005	TPE-V0	M16	5 - 10	16,5	0,5 - 3	23,5	11	6,75	50
IP-U-V0 M2061.6.13	bianco RAL 9010	TPE-V0	M20	6 - 13	20,5	0,5 - 3	27,5	11	6,75	50
IP-U-V0 M2064.6.13	grigio RAL 7035	TPE-V0	M20	6 - 13	20,5	0,5 - 3	27,5	11	6,75	50
IP-U-V0 M2066.6.13	nero RAL 9005	TPE-V0	M20	6 - 13	20,5	0,5 - 3	27,5	11	6,75	50
IP-U-V0 M2561.8.17	bianco RAL 9010	TPE-V0	M25	8 - 17	25,5	0,5 - 3,5	32,5	11	6,75	50
IP-U-V0 M2564.8.17	grigio RAL 7035	TPE-V0	M25	8 - 17	25,5	0,5 - 3,5	32,5	11	6,75	50
IP-U-V0 M2566.8.17	nero RAL 9005	TPE-V0	M25	8 - 17	25,5	0,5 - 3,5	32,5	11	6,75	50
IP-U-V0 M3 261.12.24	bianco RAL 9010	TPE-V0	M32	12 - 24	32,5	0,5 - 4,5	39,5	11	6,75	25
IP-U-V0 M3 264.12.24	grigio RAL 7035	TPE-V0	M32	12 - 24	32,5	0,5 - 4,5	39,5	11	6,75	25
IP-U-V0 M3 266.12.24	nero RAL 9005	TPE-V0	M32	12 - 24	32,5	0,5 - 4,5	39,5	11	6,75	25
IP-U-V0 M4 061.19.31	bianco RAL 9010	TPE-V0	M40	19 - 31	40,5	1,5 - 4,5	47,5	13,5	7,4	25
IP-U-V0 M4 064.19.31	grigio RAL 7035	TPE-V0	M40	19 - 31	40,5	1,5 - 4,5	47,5	13,5	7,4	25
IP-U-V0 M4 066.19.31	nero RAL 9005	TPE-V0	M40	19 - 31	40,5	1,5 - 4,5	47,5	13,5	7,4	25

N.B.: SI FA NOTARE CHE IL DIAMETRO ESTERNO (ØB) E L'ALTEZZA DEL BORDO DEL PASSACAVO (H1) HANNO DIMENSIONI CHE VARIANO A SECONDA DELLO SPESSORE TELAIO.