



Passacavi > con membrana > membrana sul fondo > DKF

## PASSACAVI CON MEMBRANA SUL FONDO IN PVC - SERIE "PLIO" -



**Materiale:** PVC 9542.

**Colore:** nero.

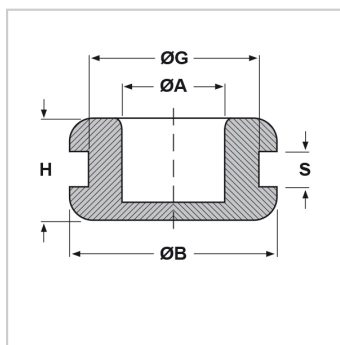
**Temperatura d'uso:** -30°C / +70°C

**Infiammabilità:** antifiama UL94-HB.

**Caratteristiche:** in fase di montaggio, la membrana può essere forata secondo il diametro del cavo, assicurando così una buona tenuta alla polvere. Inoltre, il passacavo può fungere anche da tappo per chiudere i fori nelle lamiere, qualora non si conosca a priori la parte esatta di uscita del cavo. Il fondo a membrana conferisce al passacavo un impatto estetico migliore rispetto al passacavo con la membrana centrale.

Questi passacavi hanno una buona tenuta alle basse ed alte temperature, una buona resistenza all'acqua, agli acidi diluiti, alle soluzioni alcaline, ai sali, all'ozono ed ai raggi UV; hanno una discreta resistenza ai chetoni, agli olii minerali, alle benzine, agli esteri ed un'ottima resistenza all'invecchiamento. Sono dotati di grande morbidezza e di ottime proprietà dielettriche.

**Su richiesta:** passacavi in altri colori e in silicone per quantità.



Il disegno è indicativo e le proporzioni potrebbero non corrispondere alle dimensioni in tabella o reali.

ARTICOLO	ØA mm	ØG mm	S mm	ØB mm	H mm	confezione pz.
DKF 10/18/22-3	10	18	3	22	8	100
DKF 10/18/22-4	10	18	4	22	9	100
DKF 11/18/22-3	11	18	3	22	8	100
DKF 11/18/22-4	11	18	4	22	9	100
DKF 12/18/22-3	12	18	3	22	8	100
DKF 12/18/22-4	12	18	4	22	9	100
DKF 5,5/9/12-3	5,5	9	3	12	7	100
DKF 5/7/11-3	5	7	3	11	7	100
DKF 6/14/18-1	6	14	1	18	6	100
DKF 6/9/12-3	6	9	3	12	7	100
DKF 7/14/18-3	7	14	3	18	8	100
DKF 8/14/18-3	8	14	3	18	8	100
DKF 9/12/16-2	9	12	2	16	7	100
DKF 9/14/18-3	9	14	3	18	8	100