



Passacavi > conici IP 67 > IP-S PG

## PASSACAVI CONICI A TENUTA IP 67 - "IP-STOP" - (PER FORO PG)



**Materiale:** EPDM senza alogeni.

**Colore:** grigio chiaro Ral 7035, grigio scuro Ral 7001, nero Ral 9005.

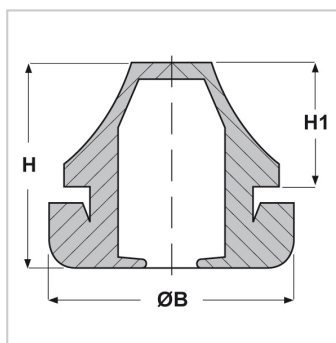
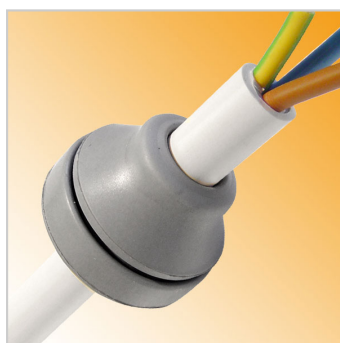
**Temperatura d'uso:** -40°C / +110°C

**Protezione IP:** IP 67 secondo le specifiche EN 60529.

**Normative e Certificazioni:** sono conformi alla normativa SEMKO.

**Caratteristiche:** questi passacavi esercitano una discreta tenuta antitrazione e, soprattutto, assicurano una tenuta IP 67 sia sui 2 fori del passacavo stesso che sul foro di montaggio a parete. Si presentano con una forma conica il cui cono è otturato da una sottile membrana. Per una corretta installazione, i passacavi vanno montati nel foro parete nel verso del cono, ma, a seconda dell'applicazione, possono essere montati da entrambi i lati della parete in modo che esternamente si veda, a scelta, il cono o la base piatta. Successivamente, il cavo va introdotto dal lato con il foro aperto e va spinto fino a rompere la membrana e a fuoriuscire dal cono; infine, il cavo va tirato in senso opposto di 1 cm ca. Non si necessita di alcun utensile. Sono realizzati in EPDM che offre buona resistenza agli agenti atmosferici ed agli acidi diluiti ed ottima resistenza ai raggi UV ed all'ozono. Dato che l'EPDM è un materiale morbido questi passacavi sono la soluzione ideale per le superfici curve. Si avvisa che questi passacavi contengono anche particelle di zolfo che potrebbero potenzialmente avere un effetto negativo sui LED.

**Su richiesta:** per quantità, possono essere forniti in Cloroprene (solo colore nero), che è una gomma contenente alogeni, generalmente più resistente dell'EPDM e con una migliore resistenza all'invecchiamento. Il Cloroprene viene indicato per il settore nautico ed offshore ed è conforme alla normativa DNV (Det Norske Veritas).



Il disegno è indicativo e le proporzioni potrebbero non corrispondere alle dimensioni in tabella o reali.

ARTICOLO	colore	adatto a foro	Ø est. cavo min - max mm	Ø foro montaggio mm	spessore telaio mm	ØB mm	H mm	H1 mm	confezione pz.
IP-S PG1154.7.10	grigio RAL 7035	PG11	7 - 10	19	1 - 4	24	20	12,7	50
IP-S PG1155.7.10	grigio RAL 7001	PG11	7 - 10	19	1 - 4	24	20	12,7	50
IP-S PG1156.7.10	nero RAL 9005	PG11	7 - 10	19	1 - 4	24	20	12,7	50
IP-S PG1354.8.13	grigio RAL 7035	PG13,5	8 - 13	20,5	1 - 4	25,5	20	12,7	50
IP-S PG1355.8.13	grigio RAL 7001	PG13,5	8 - 13	20,5	1 - 4	25,5	20	12,7	50
IP-S PG1356.8.13	nero RAL 9005	PG13,5	8 - 13	20,5	1 - 4	25,5	20	12,7	50



ARTICOLO	colore	adatto a foro	Ø est. cavo min - max mm	Ø foro montaggio mm	spessore telaio mm	ØB mm	H mm	H1 mm	confezione pz.
IP-S PG1654 .10.14	grigio RAL 7035	PG16	10 - 14	23	1 - 4	28	21,6	14,7	50
IP-S PG1655 .10.14	grigio RAL 7001	PG16	10 - 14	23	1 - 4	28	21,6	14,7	50
IP-S PG1656 .10.14	nero RAL 9005	PG16	10 - 14	23	1 - 4	28	21,6	14,7	50
IP-S PG2154 .14.20	grigio RAL 7035	PG21	14 - 20	29	1 - 4	35	24,8	17,6	25
IP-S PG2155 .14.20	grigio RAL 7001	PG21	14 - 20	29	1 - 4	35	24,8	17,6	25
IP-S PG2156 .14.20	nero RAL 9005	PG21	14 - 20	29	1 - 4	35	24,8	17,6	25
IP-S PG2954 .20.26	grigio RAL 7035	PG29	20 - 26	38	1 - 4	46	28,5	20	25
IP-S PG2955 .20.26	grigio RAL 7001	PG29	20 - 26	38	1 - 4	46	28,5	20	25
IP-S PG2956 .20.26	nero RAL 9005	PG29	20 - 26	38	1 - 4	46	28,5	20	25
IP-S PG3654 .26.35	grigio RAL 7035	PG36	26 - 35	48	1 - 4	58	35	23,9	10
IP-S PG3655 .26.35	grigio RAL 7001	PG36	26 - 35	48	1 - 4	58	35	23,9	10
IP-S PG3656 .26.35	nero RAL 9005	PG36	26 - 35	48	1 - 4	58	35	23,9	10
IP-S PG754.3.5	grigio RAL 7035	PG7	3 - 5	13	0,5 - 2	20	12,7	5,4	50
IP-S PG755.3.5	grigio RAL 7001	PG7	3 - 5	13	0,5 - 2	20	12,7	5,4	50
IP-S PG756.3.5	nero RAL 9005	PG7	3 - 5	13	0,5 - 2	20	12,7	5,4	50
IP-S PG954.5.7	grigio RAL 7035	PG9	5 - 7	16	1 - 4	21	18	10,3	50
IP-S PG955.5.7	grigio RAL 7001	PG9	5 - 7	16	1 - 4	21	18	10,3	50
IP-S PG956.5.7	nero RAL 9005	PG9	5 - 7	16	1 - 4	21	18	10,3	50