



Passacavi > flange modulari IP 65 > IP-FL PS21

FLANGE MODULARI GRANDI DA PERSONALIZZARE A TENUTA IP 65 - "IP-FLANGIA" -



Materiale: cornici ed inserti composti da polipropilene rinforzato con fibra di vetro e da TPE senza alogeni (materiali approvati UL).

Colore: grigio chiaro RAL 7035, nero RAL 9005.

Temperatura d'uso: -20°C / +125°C

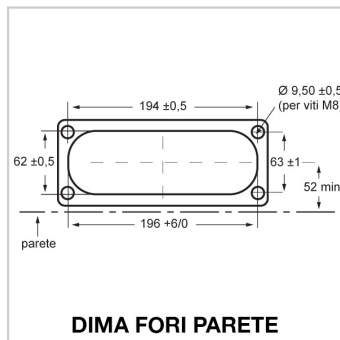
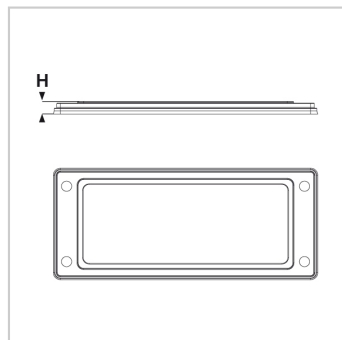
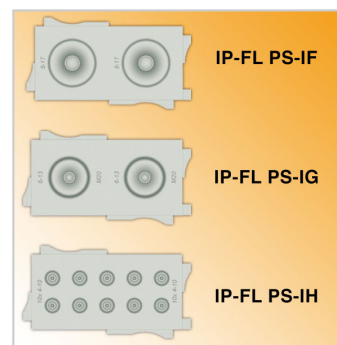
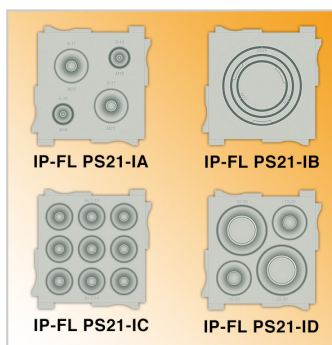
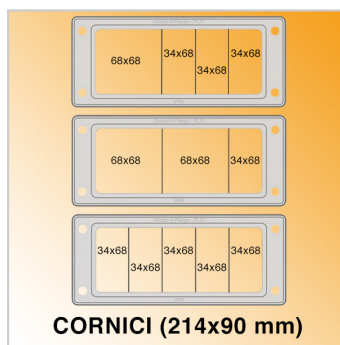
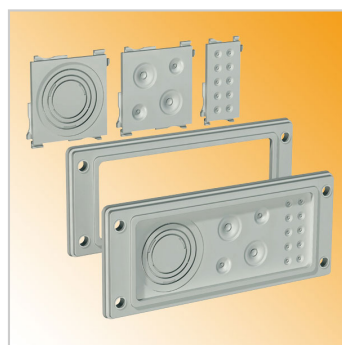
Protezione IP: IP 65 secondo le specifiche EN 60529.

Normative e Certificazioni: sono conformi alla normativa SEMKO.

Caratteristiche: queste flange costituiscono un prodotto innovativo. Sono facili da montare, hanno un ingombro ridottissimo ed un design all'avanguardia. Consentono di installare numerosi cavi e di garantire la protezione dei componenti all'interno delle apparecchiature. Sono composte da una cornice (dimensioni 214x90 mm) e da inserti che vanno scelti in base alla dimensione e quantità di cavi da installare. Gli inserti vanno agganciati l'uno con l'altro, poi inseriti nella cornice; in caso di necessità potranno essere smontati e sostituiti con degli altri. Gli inserti, inoltre, sono dotati di una membrana che può essere facilmente forata dal cavo mentre la attraversa, senza, quindi, la necessità di utilizzare alcun utensile. La tenuta IP 65 è garantita su tutta la flangia indipendentemente dal numero di cavi installati. Possibilità di montaggio di pressacavi e di passacavi con bloccacavo "IP-BLOCK". Per la realizzazione dei fori parete su cui applicare le flange, fare riferimento al disegno "DIMA FORI PARETE".

Su richiesta: per quantità, le flange possono essere fornite in altri colori.

Inoltre, in alternativa alla realizzazione dei fori parete come da disegno "DIMA FORI PARETE", per un corretto montaggio delle flange possono essere fornite piastre in metallo già forate ad hoc.



Il disegno è indicativo e le proporzioni potrebbero non corrispondere alle dimensioni in tabella o reali.

ARTICOLO	colore	descrizione	n. cavi max	n. cavi/Ø est. cavo min - max mm	lunghezza x larghezza mm	H mm	confezione pz.
IP-FL PS21-C64*	grigio RAL 7035	cornice	-	-	214x90	9	10
IP-FL PS21-C66*	nero RAL 9005	cornice	-	-	214x90	9	10



ARTICOLO	colore	descrizione	n. cavi max	n. cavi/Ø est. cavo min - max mm	lunghezza x larghezza mm	H mm	confezione pz.
IP-FL PS21-IA64	grigio RAL 7035	inserto	4(2+2)	2(M25)/8-17 e 2(M16)/5-10	68x68	-	10
IP-FL PS21-IA66	nero RAL 9005	inserto	4(2+2)	2(M25)/8-17 e 2(M16)/5-10	68x68	-	10
IP-FL PS21-IB64**	grigio RAL 7035	inserto	1	1(M32, M40, M50)	68x68	-	10
IP-FL PS21-IB66**	nero RAL 9005	inserto	1	1(M32, M40, M50)	68x68	-	10
IP-FL PS21-IC64	grigio RAL 7035	inserto	9	9/7-14	68x68	-	10
IP-FL PS21-IC66	nero RAL 9005	inserto	9	9/7-14	68x68	-	10
IP-FL PS21-ID64	grigio RAL 7035	inserto	4(2+2)	2/20-30 e 2/10-20	68x68	-	10
IP-FL PS21-ID66	nero RAL 9005	inserto	4(2+2)	2/20-30 e 2/10-20	68x68	-	10
IP-FL PS21-IF64	grigio RAL 7035	inserto	2	2(M25)/8-17	34x68	-	10
IP-FL PS21-IF66	nero RAL 9005	inserto	2	2(M25)/8-17	34x68	-	10
IP-FL PS21-IG64	grigio RAL 7035	inserto	2	2(M20)/6-13	34x68	-	10
IP-FL PS21-IG66	nero RAL 9005	inserto	2	2(M20)/6-13	34x68	-	10
IP-FL PS21-IH64	grigio RAL 7035	inserto	10	10/4-10	34x68	-	10
IP-FL PS21-IH66	nero RAL 9005	inserto	10	10/4-10	34x68	-	10

*La lunghezza e la larghezza della cornice hanno una tolleranza di +6 mm.

**Questo inserto non è dotato di membrana ma è predisposto per il montaggio di pressacavi o passacavi con bloccacavo "IP-BLOCK".