



Passacavi > tondi > DK-TPE

## PASSACAVI TONDI IN TPE

**Materiale:** TPE senza alogeni.

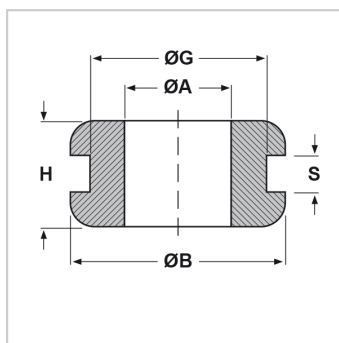
**Colore:** nero.

**Temperatura d'uso:** -50°C / +125°C

**Infiammabilità:** antifiama UL94-HB.

**Caratteristiche:** il TPE è un elastomero termoplastico dotato di eccellenti caratteristiche. E' simile alla gomma, ma viene generalmente utilizzato al posto del PVC rispetto al quale è più morbido, più elastico ed ha una maggior resistenza alle basse ed alte temperature.

I passacavi in TPE hanno un'ottima tenuta alle basse ed alte temperature, hanno una buona resistenza all'acqua, all'ozono, agli agenti atmosferici, agli acidi, alle soluzioni saline acquose, ai solventi alifatici e clorati ed ai detergenti; hanno una discreta resistenza ai chetoni, agli olii minerali ed alle benzine ed un'ottima resistenza all'invecchiamento. Sono dotati di estrema flessibilità ed elasticità e di buone proprietà elettriche. Inoltre, non contengono alogeni.



Il disegno è indicativo e le proporzioni potrebbero non corrispondere alle dimensioni in tabella o reali.

ARTICOLO	ØA mm	ØG mm	S mm	ØB mm	H mm	confezione pz.
12-1480 TPE*	32	42	2	52	10	50
DK-TPE 10/12/16-1	10	12	1	16	6	100
DK-TPE 10/12/16-1,5	10	12	1,5	16	6,5	100
DK-TPE 10/12/16-2	10	12	2	16	7	100
DK-TPE 10/12/16-3	10	12	3	16	8	100
DK-TPE 10/18/22-1	10	18	1	22	6	100
DK-TPE 10/18/22-2	10	18	2	22	7	100
DK-TPE 10/18/22-3	10	18	3	22	8	100
DK-TPE 10/18/22-4	10	18	4	22	9	100
DK-TPE 11/18/22-1	11	18	1	22	6	100
DK-TPE 11/18/22-2	11	18	2	22	7	100
DK-TPE 11/18/22-3	11	18	3	22	8	100
DK-TPE 11/18/22-4	11	18	4	22	9	100
DK-TPE 12/18/22-1	12	18	1	22	6	100
DK-TPE 12/18/22-2	12	18	2	22	7	100
DK-TPE 12/18/22-3	12	18	3	22	8	100
DK-TPE 12/18/22-4	12	18	4	22	9	100
DK-TPE 14/22/27-1	14	22	1	27	7	100
DK-TPE 14/22/27-1,5	14	22	1,5	27	7,5	100



ARTICOLO	ØA mm	ØG mm	S mm	ØB mm	H mm	confezione pz.
DK-TPE 14/22/27-2	14	22	2	27	8	100
DK-TPE 14/22/27-3	14	22	3	27	9	100
DK-TPE 14/22/27-4	14	22	4	27	10	100
DK-TPE 16/22/27-1	16	22	1	27	7	100
DK-TPE 16/22/27-1,5	16	22	1,5	27	7,5	100
DK-TPE 16/22/27-2	16	22	2	27	8	100
DK-TPE 16/22/27-3	16	22	3	27	9	100
DK-TPE 16/22/27-4	16	22	4	27	10	100
DK-TPE 18/22/27-1	18	22	1	27	7	100
DK-TPE 18/22/27-1,5	18	22	1,5	27	7,5	100
DK-TPE 18/22/27-2	18	22	2	27	8	100
DK-TPE 18/22/27-3	18	22	3	27	9	100
DK-TPE 18/22/27-4	18	22	4	27	10	100
DK-TPE 2/5/8-1	2	5	1	8	4	1000
DK-TPE 2/5/8-1,5	2	5	1,5	8	4,5	1000
DK-TPE 2/5/8-2	2	5	2	8	5	1000
DK-TPE 3/5/8-1	3	5	1	8	4	1000
DK-TPE 3/5/8-1,5	3	5	1,5	8	4,5	1000
DK-TPE 3/5/8-2	3	5	2	8	5	1000
DK-TPE 4,5/8/11-1,5	4,5	8	1,5	11	5,5	1000
DK-TPE 4,8/8/12-1,5	4,8	8	1,5	12	5,5	1000
DK-TPE 4/6/11-4	4	6	4	11	8	1000
DK-TPE 4/8/11-1	4	8	1	11	5	1000
DK-TPE 4/8/11-1,5	4	8	1,5	11	5,5	1000
DK-TPE 4/8/11-2	4	8	2	11	6	1000
DK-TPE 5,5/8/12-1,5	5,5	8	1,5	12	5,5	1000
DK-TPE 5,5/9/12-1	5,5	9	1	12	5	1000
DK-TPE 5,5/9/12-1,5	5,5	9	1,5	12	5,5	1000
DK-TPE 5,5/9/12-2	5,5	9	2	12	6	1000
DK-TPE 5,5/9/12-3	5,5	9	3	12	7	1000
DK-TPE 5/7/11-3	5	7	3	11	7	1000
DK-TPE 5/8/11-1	5	8	1	11	5	1000
DK-TPE 5/8/11-1,5	5	8	1,5	11	5,5	1000
DK-TPE 5/8/11-2	5	8	2	11	6	1000
DK-TPE 6/12/18-2	6	12	2	18	7	500
DK-TPE 6/13/18-7	6	13	7	18	12	500
DK-TPE 6/14/18-1	6	14	1	18	6	500
DK-TPE 6/8/12-1,5	6	8	1,5	12	5,5	500
DK-TPE 6/9/12-1	6	9	1	12	5	500
DK-TPE 6/9/12-1,5	6	9	1,5	12	5,5	500
DK-TPE 6/9/12-2	6	9	2	12	6	500
DK-TPE 6/9/12-3	6	9	3	12	7	500



ARTICOLO	ØA mm	ØG mm	S mm	ØB mm	H mm	confezione pz.
DK-TPE 6/9/12-4	6	9	4	12	8	500
DK-TPE 6/9/12-5	6	9	5	12	9	500
DK-TPE 6/9/12-6	6	9	6	12	10	500
DK-TPE 6/9/12-7	6	9	7	12	11	500
DK-TPE 6/9/12-8	6	9	8	12	12	500
DK-TPE 6/9/12-9	6	9	9	12	13	500
DK-TPE 7/10/14-1	7	10	1	14	6	500
DK-TPE 7/10/14-1,5	7	10	1,5	14	6,5	500
DK-TPE 7/10/14-2	7	10	2	14	7	500
DK-TPE 7/10/14-3	7	10	3	14	8	500
DK-TPE 7/12/16-1	7	12	1	16	6	500
DK-TPE 7/14/18-1	7	14	1	18	6	500
DK-TPE 7/14/18-2	7	14	2	18	7	500
DK-TPE 7/14/18-3	7	14	3	18	8	500
DK-TPE 8/10/14-1	8	10	1	14	6	500
DK-TPE 8/10/14-1,5	8	10	1,5	14	6,5	500
DK-TPE 8/10/14-2	8	10	2	14	7	500
DK-TPE 8/10/14-3	8	10	3	14	8	500
DK-TPE 8/12/16-1	8	12	1	16	6	500
DK-TPE 8/12/16-1,5	8	12	1,5	16	6,5	500
DK-TPE 8/12/16-2	8	12	2	16	7	500
DK-TPE 8/12/16-3	8	12	3	16	8	500
DK-TPE 8/14/18-1	8	14	1	18	6	500
DK-TPE 8/14/18-2	8	14	2	18	7	500
DK-TPE 8/14/18-3	8	14	3	18	8	500
DK-TPE 9/12/16-1	9	12	1	16	6	100
DK-TPE 9/12/16-1,5	9	12	1,5	16	6,5	100
DK-TPE 9/12/16-2	9	12	2	16	7	100
DK-TPE 9/12/16-3	9	12	3	16	8	100
DK-TPE 9/14/18-1	9	14	1	18	6	100
DK-TPE 9/14/18-2	9	14	2	18	7	100
DK-TPE 9/14/18-3	9	14	3	18	8	100

\*Passacavo con foro svasato.