



Pipe e cappucci morbidi > Cappucci > cappucci

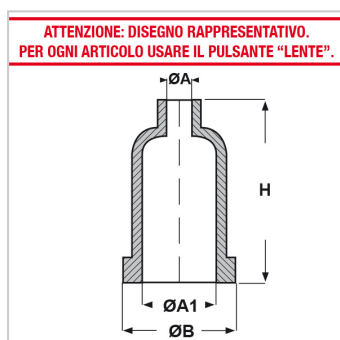
## CAPPUCCI IN NEOPRENE, IN NITRILE, IN EPDM

**Materiale:** neoprene, nitrile, EPDM.

**Colore:** nero.

**Temperatura d'uso:** -30°C / +90°C (neoprene), -25°C / +100°C (nitrile), -25°C / +100°C (gomma EPDM)

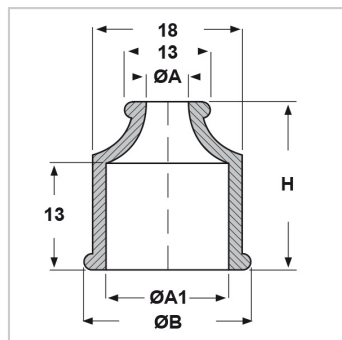
**Caratteristiche:** questi cappucci hanno una buona tenuta al calore, non si rompono alle basse temperature, hanno una buona resistenza ai grassi, alle benzine, ai solventi organici ed all'ozono; hanno una discreta resistenza agli olii ed un'ottima resistenza all'invecchiamento. Sono dotati di straordinaria flessibilità e di buone proprietà elettriche. Risultano essere molto utili per isolare elementi metallici in cui vi è un'uscita del cavo dritta.



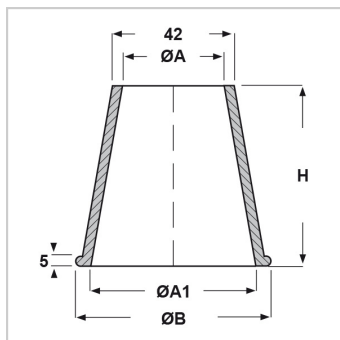
Il disegno è indicativo e le proporzioni potrebbero non corrispondere alle dimensioni in tabella o reali.

ARTICOLO	materiale	ØA mm	ØA1 mm	ØB mm	H mm	confezione pz.
15-019	neoprene	6,5	14	21	24	100
15-024	neoprene	35	53	64	75	25
15-028	neoprene	6	55	61	60	25
15-074	neoprene	2,8	13,8	15	7	100
15-152	neoprene	6	14	18	26,5	100
15-160	neoprene	6,5	16	22	32	100
15-163	neoprene	7	29	32	45	50
15-166	neoprene	6	20	28	42	50
15-186	nitrile	14	30,5	35	64	25
15-321	neoprene	6,7	12	23	21	100
15-378	EPDM	-	19,3	22,3	12	100
15-634	neoprene	6	45	51	132	25

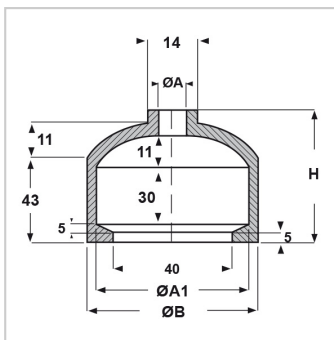
N.B.: IL DISEGNO TECNICO ACCANTO ALL'IMMAGINE E' RAPPRESENTATIVO. PER VISUALIZZARE IL DISEGNO TECNICO DI UN SINGOLO ARTICOLO CLICCARE SUL PULSANTE "LENTE".



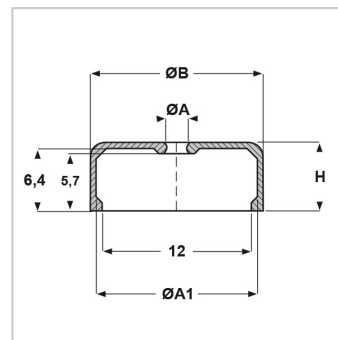
15-019



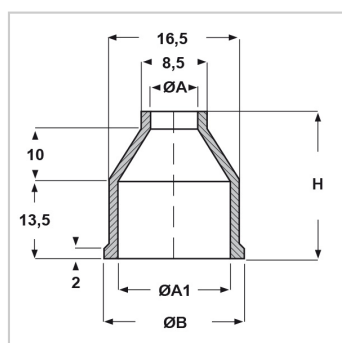
15-024



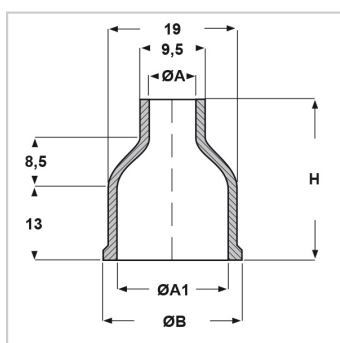
15-028



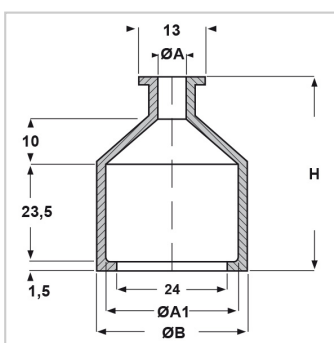
15-074



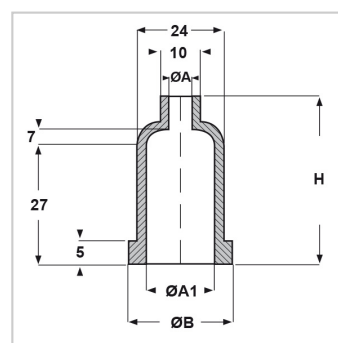
15-152



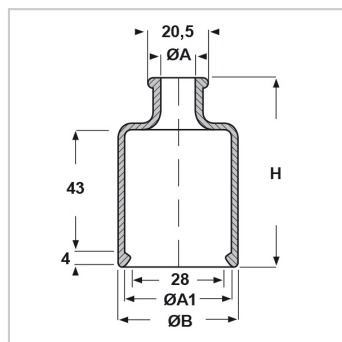
15-160



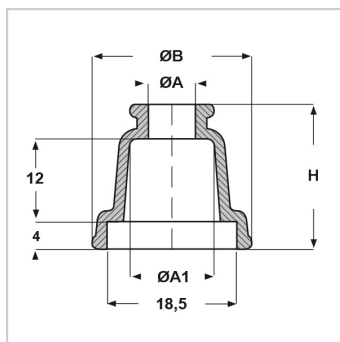
15-163



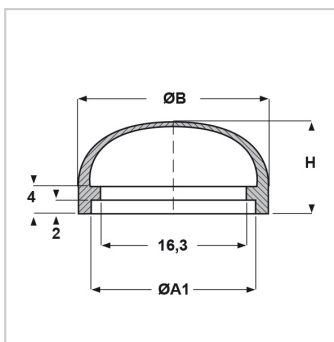
15-166



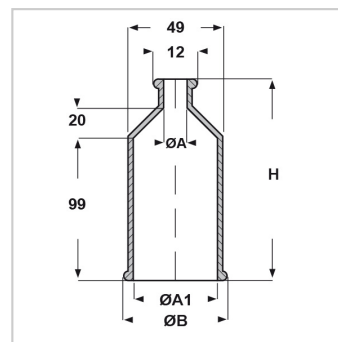
15-186



15-321



15-378



15-634