



Pipe e cappucci morbidi > Pipe > pipe

## PIPE IN NEOPRENE

**Materiale:** neoprene.

**Colore:** nero.

**Temperatura d'uso:** -30°C / +90°C

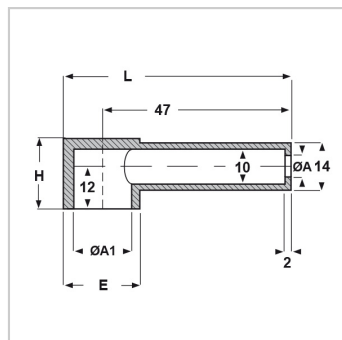
**Caratteristiche:** queste pipe hanno una buona tenuta al calore, non si rompono alle basse temperature, hanno una buona resistenza ai grassi, alle benzine, ai solventi organici ed all'ozono; hanno una discreta resistenza agli olii ed un'ottima resistenza all'invecchiamento. Sono dotate di straordinaria flessibilità e di buone proprietà elettriche. Risultano essere molto utili per isolare elementi metallici in cui vi è un'uscita del cavo a 90°.



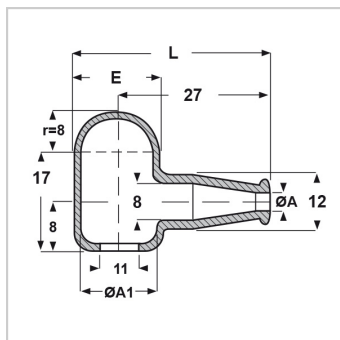
Il disegno è indicativo e le proporzioni potrebbero non corrispondere alle dimensioni in tabella o reali.

| ARTICOLO | ØA<br>mm | ØA1<br>mm | H<br>mm | E<br>mm | L<br>mm | confezione<br>pz. |
|----------|----------|-----------|---------|---------|---------|-------------------|
| 15-005   | 6        | 13        | 20      | 19      | 56,5    | 50                |
| 15-029   | 4        | 13        | -       | 16      | 35      | 50                |
| 15-086   | 12       | 20        | 29      | 28      | 63,5    | 25                |
| 15-087   | 16,5     | -         | 51      | 24      | 51      | 50                |
| 15-652   | 2,5      | 8         | 12      | 10,4    | 23      | 100               |
| 15-683   | 12       | 18        | 22,5    | 25      | 50      | 25                |
| 15-684   | 7        | 18        | 22,5    | 25      | 50      | 25                |
| 15-696   | 6,5      | 13        | 34      | 16      | 44      | 50                |
| 15-749   | 12,5     | 17        | 27      | 25      | 56,5    | 25                |

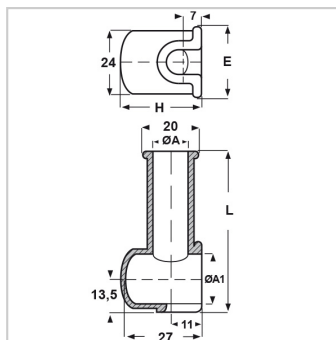
N.B.: IL DISEGNO TECNICO ACCANTO ALL'IMMAGINE E' RAPPRESENTATIVO. PER VISUALIZZARE IL DISEGNO TECNICO DI UN SINGOLO ARTICOLO CLICCARE SUL PULSANTE "LENTE".



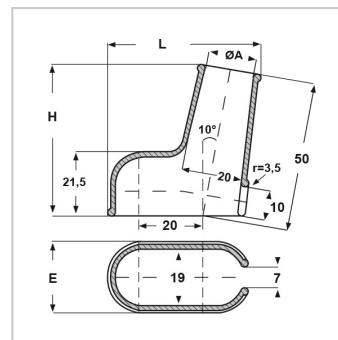
15-005



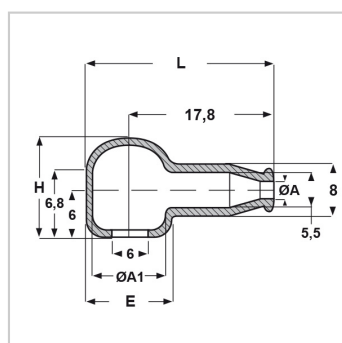
15-029



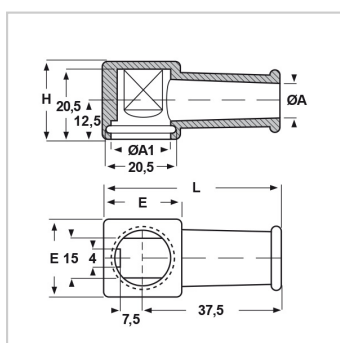
15-086



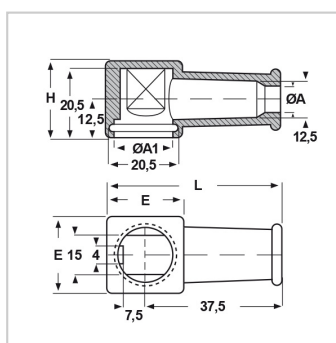
15-087



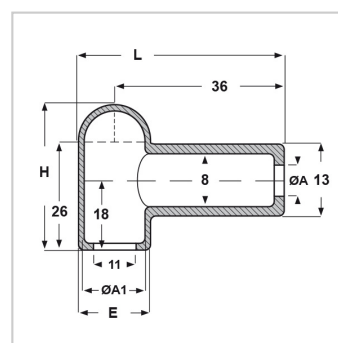
15-652



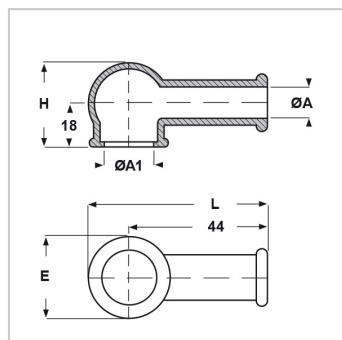
15-683



15-684



15-696



15-749