



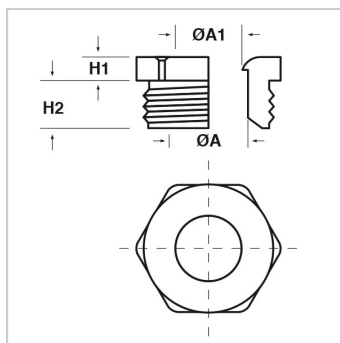
Pressacavi e accessori > Accessori metallo > teste > TER > TER PG

TESTE ESAGONALI SAGOMATE IN METALLO (FILETTO PG)



Materiale: Ottone nichelato.

Caratteristiche: Testa esagonale sagomata internamente in modo da poter accogliere la griffe antistrappo, si adatta ad essere assemblata con i corpi dei pressacavi in metallo serie ESA-R.



Il disegno è indicativo e le proporzioni potrebbero non corrispondere alle dimensioni in tabella o reali.

ARTICOLO	filetto passo	filetto valore	chiave mm	ØA mm	ØA1 mm	H1 mm	H2 mm	confezione pz.
TER PG11.11,2	PG	11	19	13	11,2	5	8	50
TER PG13.13,1	PG	13,5	20	15,1	13,1	5,5	9	50
TER PG16.15,6	PG	16	22	17	15,6	6	9,3	50
TER PG21.20,1	PG	21	28	21,4	20,1	6,5	11	20
TER PG29.26,2	PG	29	38	27,7	26,2	6,5	14,2	20
TER PG36.32,5	PG	36	48	36,5	32,5	5,5	18,5	10
TER PG42.36,5	PG	42	55	41	36,5	7	22	5
TER PG48.43	PG	48	60	48,5	43	8	26	5
TER PG7.7	PG	7	13	8,7	7	3	11	50
TER PG9.9,2	PG	9	16	10,6	9,2	4	8	50