



Pressacavi e accessori > Pressacavi metallo, serie AGRO > con testa ultra-piatta > ULTRA-FLAT > UFP M

PRESSACAVI IN METALLO "ULTRA-FLAT" - SERIE "AGRO" (FILETTO METRICO)



Materiale: pressacavo in ottone nichelato, guarnizione in TPE, O-Ring in FPM.

Guarnizione: -FC (a "fungo" corta).

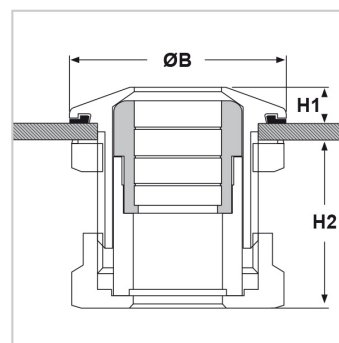
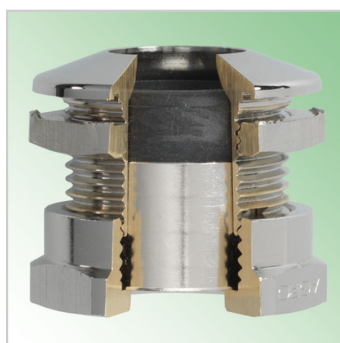
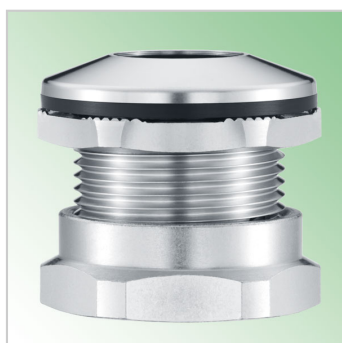
Temperatura d'uso: -40°C / +100°C

Protezione IP: IP 68 (fino a 10 bar) / IP 69

Normative e Certificazioni: CE.

Caratteristiche: pressacavi serie Agro con testa ultra-piatta, altamente professionali e con un design innovativo. Una volta installati, la maggior parte del corpo di questi pressacavi risiede all'interno della struttura, mentre soltanto la testa ultra-piatta (con finitura leggermente opaca) rimane esternamente a vista. Vengono utilizzati in applicazioni anti-vandaliche e nell'industria alimentare (nella versione in acciaio inox), ma si prestano ad essere utilizzati anche in applicazioni dove il design conta considerevolmente. Assicurano una tenuta stagna e l'alto grado di classificazione IP 69 garantisce la tenuta all'acqua pressurizzata. Questi pressacavi sono disponibili con guarnizione interna corta ad un elemento. Resistenza alla trazione: Tipo A secondo EN 62444.

Su richiesta: questi pressacavi possono essere realizzati in acciaio inossidabile A4 (resistente agli acidi). Inoltre, sono disponibili ghiera specifiche per poterli assemblare su tubi di protezione.



Il disegno è indicativo e le proporzioni potrebbero non corrispondere alle dimensioni in tabella o reali.

ARTICOLO	filetto passo	filetto valore	Ø est. cavo min - max mm	chiave mm	ØB mm	H1 mm	H2 mm	spessore telaio max mm	confezione pz.
1040.17.40.0 65	Metrico	16x1,5	5 - 6,5	19	22	4	21	5	25
1040.17.40.0 80	Metrico	16x1,5	6,5 - 8	19	22	4	21	5	25
1040.20.40.0 80	Metrico	20x1,5	6 - 8	24	27	4,5	23	5	25
1040.20.40.1 05	Metrico	20x1,5	8 - 10,5	24	27	4,5	23	5	25
1040.25.40.1 10	Metrico	25x1,5	8 - 11	30	32	5,5	25	5	20
1040.25.40.1 50	Metrico	25x1,5	11 - 15	30	32	5,5	25	5	20
1040.32.40.1 60	Metrico	32x1,5	12,5 - 16	36	39	6	28	5	10
1040.32.40.2 05	Metrico	32x1,5	16 - 20,5	36	39	6	28	5	10



ARTICOLO	filetto passo	filetto valore	Ø est. cavo min - max mm	chiave mm	ØB mm	H1 mm	H2 mm	spessore telaio max mm	confezione pz.
----------	---------------	----------------	--------------------------------	--------------	----------	----------	----------	------------------------------	-------------------