



Pressacavi EMC e IECEx > Pressacavi EMC > a cupola > con ancoraggio a molla > EMC BML-S M

PRESSACAVI EMC CON ANCORAGGIO A MOLLA - SERIE "EZ" (FILETTO METRICO)



Materiale: pressacavo in ottone nichelato, boccola lamellare in poliammide 6, ancoraggio a molla in lega di rame, guarnizione in cloroprene, O-Ring in NBR.

Guarnizione: -S (per serraggio lamellare)

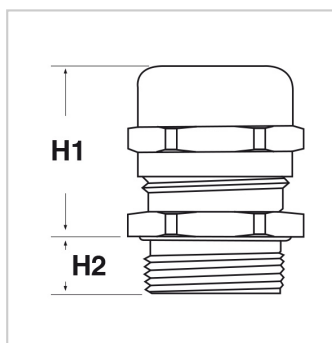
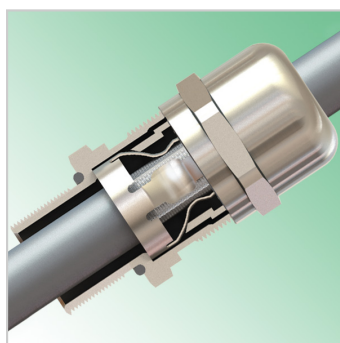
Temperatura d'uso: -20°C / +100°C (con punte fino a +150°C)

Protezione IP: IP 68.

Infiammabilità: antifiama e autoestinguente UL94-V2.

Normative e Certificazioni: VDE (EN 62444), UL (UL 514B, CSA C22.2 Nr. 18.3-12 e 94.2-1S), DNV-GL (EN 62444).

Caratteristiche: pressacavi a serraggio lamellare, prodotti secondo DIN EN 62444/50262, adatti per installazioni "EMC" ovvero con i requisiti necessari per la Compatibilità Elettromagnetica. Sono caratterizzati da uno speciale ancoraggio a molla che inizialmente consente l'inserimento libero e facile del cavo (da entrambi i lati del pressacavo) e che successivamente, man mano che il pressacavo viene serrato, si stringe attorno alla calza metallica del cavo; si ottiene così un ottimo contatto a 360° con la calza (che non va risvoltata all'indietro) sia quando il cavo è completamente sguainato sia quando lo è soltanto parzialmente. La grande superficie di contatto con la calza metallica permette una bassa resistenza di contatto anche in presenza di filamenti intrecciati sottili e, grazie alla forma arrotondata, non arreca alcun danno alla calza in caso di movimento del cavo. I pressacavi consentono elevate prestazioni di contatto e bloccaggio anche in presenza di vibrazioni. Questi pressacavi sono classificati UL per applicazioni tipo 4X, 12, 13 (secondo UL50E). Con filettatura passo Metrico - EN 60423.



Il disegno è indicativo e le proporzioni potrebbero non corrispondere alle dimensioni in tabella o reali.

ARTICOLO	filetto passo	filetto valore	Ø est. cavo min - max mm	Ø est. calza min - max mm	chiave mm	H1 mm	H2 mm	confezione pz.
EMC BML-S M12.3.6.5*	Metrico	12x1,5	3 - 6,5	2 - 5	14	30	6	50
EMC BML-S M16.5.10*	Metrico	16x1,5	5 - 10	3,5 - 8	20	35	6	50
EMC BML-S M20.6.12**	Metrico	20x1,5	6 - 12	4,5 - 10	22	33,5	6	50
EMC BML-S M20.7,5.14**	Metrico	20x1,5	7,5 - 14	5,5 - 11,5	24	41,5	8	50
EMC BML-S M25.10.18**	Metrico	25x1,5	10 - 18	7 - 14	30	44,5	8	25
EMC BML-S M32.16.25**	Metrico	32x1,5	16 - 25	12 - 20	40	55	9	10



ARTICOLO	filetto passo	filetto valore	Ø est. cavo min - max mm	Ø est. calza min - max mm	chiave mm	H1 mm	H2 mm	confezione pz.
EMC BML-S M40.22.32**	Metrico	40x1,5	22 - 32	18 - 27	50	62,5	9	5
EMC BML-S M50.30.38**	Metrico	50x1,5	30 - 38	26 - 34	58	74	9	5
EMC BML-S M63.34.44**	Metrico	63x1,5	34 - 44	30 - 40	64/68	60	14	5
EMC BML-S M63.37.53**	Metrico	63x1,5	37 - 53	33 - 49	75	75	10	5

*Articolo certificato VDE, c-UR-us, DNV-GL.

**Articolo certificato VDE, c-UL-us, DNV-GL.

N.B.: se in tabella, nella colonna "chiave", vi sono due dimensioni separate da " / " (esempio: 20/24), la prima dimensione corrisponde alla TESTA del pressacavo, mentre la seconda al CORPO. In caso di dimensione unica, essa corrisponde ad entrambe le parti.