



Pressacavi EMC e IECEx > Pressacavi EMC > a cupola > con cono di compressione > EMC P-CONNECT M

## PRESSACAVI EMC "PROGRESS CONNECT" - SERIE "AGRO" (FILETTO METRICO)



**Materiale:** pressacavo in ottone nichelato, guarnizione in TPE, O-Ring in NBR.

**Guarnizione:** -FC2P (a "fungo" corta e a due elementi)

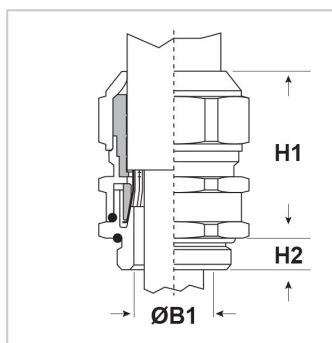
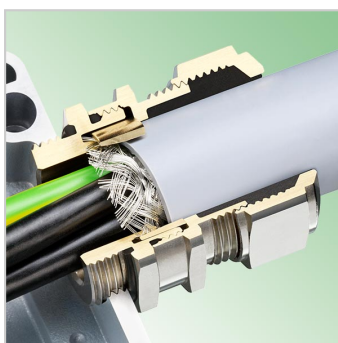
**Temperatura d'uso:** -60°C / +100°C

**Protezione IP:** IP 68 (fino a 10 bar) / IP 69

**Normative e Certificazioni:** CE, IEC, c-UR-us, VDE, EAC, DNV GL.

**Caratteristiche:** pressacavi EMC (con i requisiti necessari per la Compatibilità Elettromagnetica) serie Agro, tipo "Progress", tecnologici e molto compatti nonostante siano costituiti da 3 blocchi separati. Sono adatti per elevate correnti di disturbo e forniscono un alto livello di sicurezza dal momento che la calza metallica (che non va risvoltata all'indietro) è collegata direttamente alla parete del pressacavo. Infatti, sono dotati di un innovativo sistema con cono di compressione che assicura un affidabile contatto concentrico a 360° con la calza metallica, senza creare pressione sulla parte del cavo sottostante alla calza. Il contatto diretto della calza con la parte inferiore del pressacavo garantisce una resistenza di contatto e un'impedenza di trasferimento molto basse. L'alta e continua pressione di contatto sulla calza, che risulta dal completo serraggio della parte inferiore con il blocco centrale del pressacavo, massimizza la messa a terra delle correnti di disturbo anche ad alte frequenze. Grazie alla separazione di funzionalità, che consiste nel fatto che la calza viene collegata al blocco inferiore del pressacavo mentre il cavo viene bloccato nel blocco superiore del pressacavo, si ottiene il vantaggio di poter verificare che la calza sia stata correttamente posizionata e bloccata prima di completare l'installazione del pressacavo. La guarnizione interna a due elementi consente l'utilizzo di un'ampia gamma di diametri di cavo. Resistenza alla trazione: Tipo A secondo EN 62444.

**Su richiesta:** questi pressacavi sono fornibili sia in una versione con guarnizione in TPE modificato e certificata secondo la normativa ferroviaria EN 45545 sia in una versione con guarnizione in FPM con buona resistenza agli agenti chimici e adatta alle alte temperature (-40°C / +180°C). Inoltre, per quantità questi pressacavi possono essere prodotti in acciaio inox A2 o A4 e con filetto PG o NPT.



Il disegno è indicativo e le proporzioni potrebbero non corrispondere alle dimensioni in tabella o reali.

ARTICOLO	filetto passo	filetto valore	Ø est. cavo min - max mm	Ø est. calza max mm	chiave mm	ØB1 mm	H1 mm	H2 mm	confezione pz.
1084.17	Metrico	16x1,5	6 - 10,5	9,3	18	8,2	28	5	25
1084.20	Metrico	20x1,5	8 - 15	13,4	24	11,9	32	6	25
1084.25	Metrico	25x1,5	12,5 - 20,5	18,7	30	17,6	36,5	7	25
1084.32	Metrico	32x1,5	17 - 25,5	23,8	36	22,1	38,5	8	25
1084.40	Metrico	40x1,5	24 - 33	30,4	46	29,5	42	8	10
1084.50	Metrico	50x1,5	33 - 42	38,7	55	37,7	44,5	9	10
1084.63	Metrico	63x1,5	40 - 52	48,6	70	46,6	49	10	5



ARTICOLO	filetto passo	filetto valore	Ø est. cavo min - max mm	Ø est. calza max mm	chiave mm	ØB1 mm	H1 mm	H2 mm	confezione pz.
1084.75	Metrico	75x1,5	50 - 63	59,7	80	57,9	51	11	1
1084.80.650	Metrico	80x2	58 - 65	62	95	59,8	58	12	1
1084.85.700	Metrico	85x2	63 - 70	67	95	64,7	58	12	1
1184.17	Metrico	16x1,5	6 - 10,5	9,3	18	8,2	28	10	25
1184.20	Metrico	20x1,5	8 - 15	13,4	24	11,9	32	10	25
1184.25	Metrico	25x1,5	12,5 - 20,5	18,7	30	17,6	36,5	11	25
1184.32	Metrico	32x1,5	17 - 25,5	23,8	36	22,1	38,5	13	25
1184.40	Metrico	40x1,5	24 - 33	30,4	46	29,5	42	13	10
1184.50	Metrico	50x1,5	33 - 42	38,7	55	37,7	44,5	14	10
1184.63	Metrico	63x1,5	40 - 52	48,6	70	46,6	49	14	5
1184.75	Metrico	75x1,5	50 - 63	59,7	80	57,9	51	15	1
1184.80.650	Metrico	80x2	58 - 65	62	95	59,8	58	18	1
1184.85.700	Metrico	85x2	63 - 70	67	95	64,7	58	18	1