



Pressacavi EMC e IECEx > Pressacavi EMC > a cupola > con griffe lamellare > EMC P-MS-R PG

PRESSACAVI EMC "PROGRESS MS RAPID" - SERIE "AGRO" (FILETTO PG)



Materiale: pressacavo in ottone nichelato, boccola in ottone nichelato, griffe di contatto in acciaio inox A2, guarnizione in TPE, O-Ring in NBR.

Guarnizione: -FCP (a "fungo" corta)

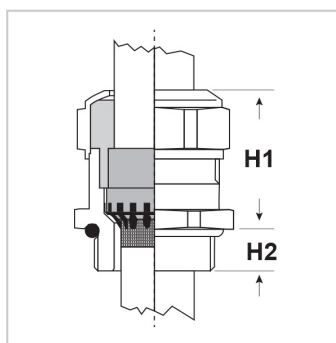
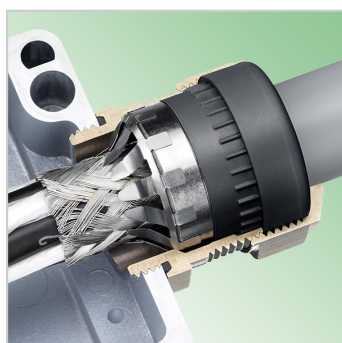
Temperatura d'uso: -40°C / +100°C

Protezione IP: IP 68 (fino a 10 bar) / IP 69

Normative e Certificazioni: c-UR-us, EAC.

Caratteristiche: pressacavi EMC (con i requisiti necessari per la Compatibilità Elettromagnetica) serie Agro, tipo "Progress", dotati di griffe di contatto lamellare che assicura un montaggio col cavo schermato estremamente veloce. La speciale griffe con lamelle flessibili e di ampia superficie consente di ottenere un contatto ottimale con la calza metallica (che non va risvoltata all'indietro) sia quando il cavo è completamente sguainato sia quando lo è soltanto parzialmente. La guarnizione interna è corta ad un elemento ed è dotata di nervature antirotazione che si incastrano nelle scanalature interne del pressacavo.

Su richiesta: per alcune misure, i pressacavi sono fornibili con guarnizione interna ed O-Ring in FPM (-40°C / +200°C) per applicazioni in ambienti con alte temperature.



Il disegno è indicativo e le proporzioni potrebbero non corrispondere alle dimensioni in tabella o reali.

ARTICOLO	filetto passo	filetto valore	Ø est. cavo min - max mm	chiave mm	H1 mm	H2 mm	confezione pz.
1081.07.060	PG	7	4,5 - 6	15	20	6	50
1081.07.075	PG	7	6 - 7,5	15	20	6	50
1081.09.080	PG	9	6 - 8	18	23	6	50
1081.09.100	PG	9	8 - 10	18	25	6	50
1081.11.085	PG	11	5,5 - 8,5	21	25	6	50
1081.11.120	PG	11	8,5 - 12	21	25	6	50
1081.13.110	PG	13,5	8 - 11	24	25	6	50
1081.13.140	PG	13,5	11 - 14	24	27	6	50
1081.16.110	PG	16	8 - 11	24	24	6	50
1081.16.140	PG	16	11 - 14	24	27	6	50
1081.21.160	PG	21	13 - 16	30	30	7	25
1081.21.190	PG	21	16 - 19	30	33	7	25
1081.29.230	PG	29	19 - 23	38	33	8	25
1081.29.255	PG	29	23 - 25,5	38	32	8	25



ARTICOLO	filetto passo	filetto valore	Ø est. cavo min - max mm	chiave mm	H1 mm	H2 mm	confezione pz.
1181.07.060	PG	7	4,5 - 6	15	20	10	50
1181.07.075	PG	7	6 - 7,5	15	20	10	50
1181.09.080	PG	9	6 - 8	18	23	10	50
1181.09.100	PG	9	8 - 10	18	25	10	50
1181.11.085	PG	11	5,5 - 8,5	21	25	10	50
1181.11.120	PG	11	8,5 - 12	21	25	10	50
1181.13.110	PG	13,5	8 - 11	24	25	10	50
1181.13.140	PG	13,5	11 - 14	24	27	10	50
1181.16.110	PG	16	8 - 11	24	24	10	50
1181.16.140	PG	16	11 - 14	24	27	10	50
1181.21.160	PG	21	13 - 16	30	30	12	25
1181.21.190	PG	21	16 - 19	30	33	12	25
1181.29.230	PG	29	19 - 23	38	33	12	25
1181.29.255	PG	29	23 - 25,5	38	32	12	25