



Pressacavi EMC e IECEx > Pressacavi EMC > con passacordone > contatto a 360° > EMC P-PCN M

## PRESSACAVI EMC CON PASSACORDONE “PROGRESS PCN” - SERIE “AGRO” (FILETTO METRICO)



**Materiale:** pressacavo in ottone nichelato, passacordone in acciaio inox A2, boccola in ottone nichelato, guarnizione in TPE, O-Ring in NBR.

**Guarnizione:** -FCP (a “fungo” corta)

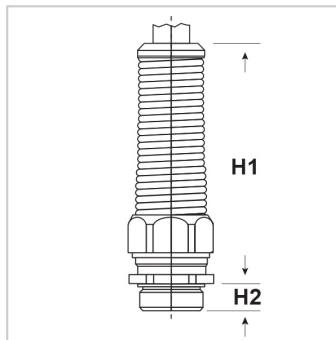
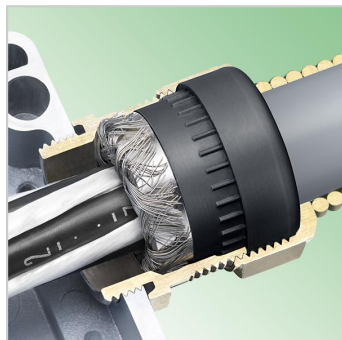
**Temperatura d'uso:** -40°C / +100°C

**Protezione IP:** IP 68 / IP 69

**Normative e Certificazioni:** CE, VDE, DNV GL, SEV, EAC.

**Caratteristiche:** pressacavi EMC (con i requisiti necessari per la Compatibilità Elettromagnetica) serie Agro, tipo “Progress”, con passacordone di protezione integrato in acciaio inox che offre un’elevata protezione e permette al cavo ampi movimenti anche continui. La boccola interna offre un eccellente contatto con la calza metallica a 360° con minima impedenza di trasferimento. La speciale geometria del bordo della boccola impedisce il taglio della calza metallica. L’incastro tra la guarnizione e la boccola assicura una pressione costante della calza metallica contro la parete interna del pressacavo. La guarnizione interna è corta ad un elemento ed è dotata di nervature antirotazione che si incastrano nelle scanalature interne del pressacavo. Resistenza alla trazione: Tipo A secondo EN 62444.

**Su richiesta:** pressacavi con filetto lungo. Inoltre, questi pressacavi sono fornibili in una speciale versione con guarnizione in TPE modificato e certificata secondo la normativa ferroviaria EN 45545.



Il disegno è indicativo e le proporzioni potrebbero non corrispondere alle dimensioni in tabella o reali.

ARTICOLO	filetto passo	filetto valore	Ø est. cavo min - max mm	chiave mm	H1 mm	H2 mm	confezione pz.
1080.08.52.035*	Metrico	8x1,25	2,5 - 3,5	11	50	5	10
1080.08.52.040*	Metrico	8x1,25	3 - 4	11	50	5	10
1080.10.52.040*	Metrico	10x1,5	3 - 4	13	54	5	10
1080.10.52.060*	Metrico	10x1,5	4 - 6	13	54	5	10
1080.12.52.060	Metrico	12x1,5	4,5 - 6	15	60	5	10
1080.12.52.075	Metrico	12x1,5	6 - 7,5	15	60	5	10
1080.17.52.080	Metrico	16x1,5	6 - 8	18	69	5	10
1080.17.52.100	Metrico	16x1,5	8 - 10	18	69	5	10
1080.20.52.110	Metrico	20x1,5	8 - 11	24	88	6	10
1080.20.52.140	Metrico	20x1,5	11 - 14	24	88	6	10
1080.25.52.160	Metrico	25x1,5	13 - 16	30	104	7	10



ARTICOLO	filetto passo	filetto valore	Ø est. cavo min - max mm	chiave mm	H1 mm	H2 mm	confezione pz.
1080.25.52.190	Metrico	25x1,5	16 - 19	30	104	7	10
1080.32.52.210	Metrico	32x1,5	18 - 21	36	112	8	5
1080.32.52.245	Metrico	32x1,5	21 - 24,5	36	112	8	5

\*Articolo con filetto a passo grosso.