



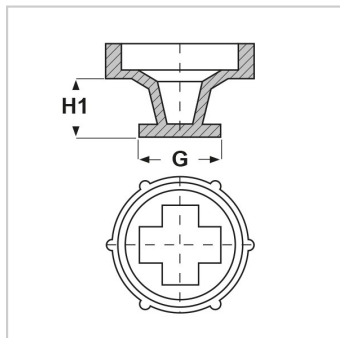
Tappi > a pressione tondi > per filetti > TSS

TAPPI IN POLIETILENE PER FILETTI

Materiale: polietilene Ld-PE.

Colore: rosso.

Caratteristiche: questo tappo viene utilizzato per la protezione dei filetti ed è dotato di alette per poter adattarsi ai vari passi.



Il disegno è indicativo e le proporzioni potrebbero non corrispondere alle dimensioni in tabella o reali.

ARTICOLO	G mm	H1 mm	adatto a filetto Metrico	adatto a filetto UNEF	adatto a filetto NPT	adatto a filetto GAS/BSP	confezione pz.
TSS M10	11	6,1	M10	7/16"	1/8"	1/8"	-
TSS M12	12,3	8,3	M12	1/2"	-	1/4"	-
TSS M14	14,5	7,2	M14	9/16"	1/4"	-	-
TSS M20	19,7	9,5	M20	3/4"	-	1/2"	-
TSS M22	25,1	11,3	M22 - 26	1"	-	5/8" - 3/4"	-
TSS M30	31,4	11	M30	1" 3/16	3/4"	7/8"	-
TSS M33	37,7	12,5	M33 - 36	1" 7/16	-	1"	-

GLI ARTICOLI PER I QUALI NON E' SPECIFICATA LA QUANTITA' PER CONFEZIONE SONO SU RICHIESTA E SOGGETTI AD UN MINIMO QUANTITATIVO FORNIBILE DA RICHIEDERE AL NOSTRO UFFICIO VENDITE.