



Tappi > a pressione tondi > per schede > TS

TAPPI IN POLIAMMIDE PER SCHEDE PCB

Materiale: poliammide 66.

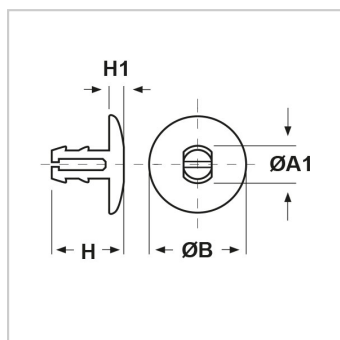
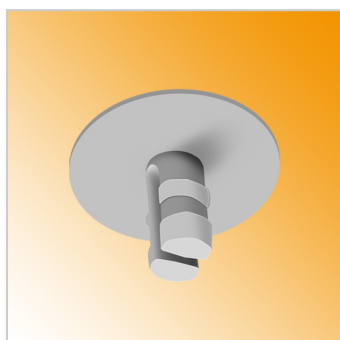
Colore: grigio.

Temperatura d'uso: max +105°C

Infiammabilità: antifiama e autoestinguente UL94-V2.

Caratteristiche: vengono generalmente utilizzati sulle schede elettroniche.

Su richiesta: possono essere forniti in colore nero.



Il disegno è indicativo e le proporzioni potrebbero non corrispondere alle dimensioni in tabella o reali.

ARTICOLO	Ø foro montaggio mm	ØA1 mm	ØB mm	H mm	H1 mm	confezione pz.
TS 1	4,5	5	14	10	2	1000