



Tappi > a pressione tondi > per tubolari > TPA PE

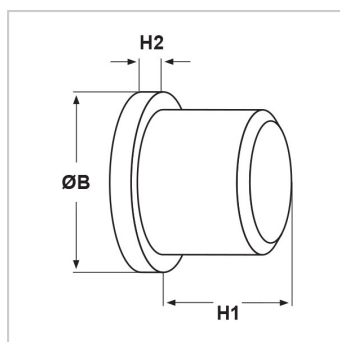
TAPPI IN POLIETILENE PER TUBOLARI

Materiale: polietilene PE-LD.

Colore: nero.

Temperatura d'uso: max +70°C

Caratteristiche: questi tappi possono essere utilizzati nei tubi e su strutture soggette a vibrazioni. Hanno una buona resistenza ai grassi e ad alcuni agenti chimici.



Il disegno è indicativo e le proporzioni potrebbero non corrispondere alle dimensioni in tabella o reali.

ARTICOLO	Ø foro montaggio mm	ØB mm	H1 mm	H2 mm	confezione pz.
TPA 0800 PE	8	11	8	2,5	1000
TPA 1000 PE	10	13	8	2,5	1000
TPA 1200 PE	12	15	10	3	1000
TPA 1300 PE	13	16	10	3	1000
TPA 1400 PE	14	17	10	3	1000
TPA 1500 PE	15	18	10	3	1000
TPA 1600 PE	16	19	12	3,5	1000
TPA 1700 PE	17	20	12	3,5	1000
TPA 1800 PE	18	22	12	3,5	1000