



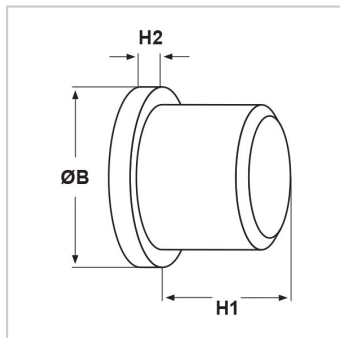
Tappi > a pressione tondi > per tubolari > TPA PVC

## TAPPI IN PVC PER TUBOLARI

**Materiale:** PVC.

**Colore:** nero.

**Caratteristiche:** questi tappi possono essere utilizzati nei tubi e su strutture soggette a vibrazioni. Presentano un'ottima finitura ed hanno la testa convessa che può essere forata per permettere l'uscita di un eventuale cavo.



Il disegno è indicativo e le proporzioni potrebbero non corrispondere alle dimensioni in tabella o reali.

ARTICOLO	Ø foro montaggio mm	ØB mm	H1 mm	H2 mm	confezione pz.
TPA 1900 PVC	19	25	20	6	1000
TPA 2000 PVC	20	25	20	7	1000
TPA 2100 PVC	21	26	20	7	1000
TPA 2200 PVC	22	27	20	7	1000
TPA 2300 PVC	23	29	20	7	1000
TPA 2400 PVC	24	29	20	8	1000
TPA 2500 PVC	25	30	20	8	1000
TPA 2600 PVC	26	32	20	9	1000
TPA 2700 PVC	27	31	20	9	1000
TPA 2800 PVC	28	35	22	7	1000
TPA 2900 PVC	29	36	22	7	1000
TPA 4000 PVC	40	45	25	9	1000