

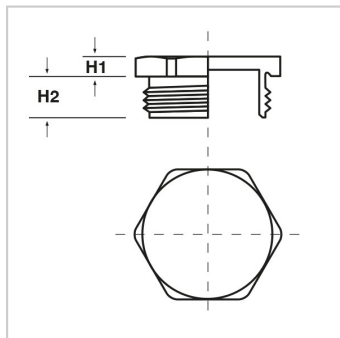


Tappi > filettati metallo > esagonali > TCE GAS

## TAPPI FILETTATI IN METALLO ESAGONALI (FILETTO GAS)



**Materiale:** ottone nichelato.



Il disegno è indicativo e le proporzioni potrebbero non corrispondere alle dimensioni in tabella o reali.

ARTICOLO	filetto passo	filetto valore	H1 mm	H2 mm	chiave mm	confezione pz.
TCE G212.80	GAS	2" 1/2	4	10	80	1
TCE G3.100	GAS	3"	5	10	100	1
TCE G4.125	GAS	4"	12	25	125	1