



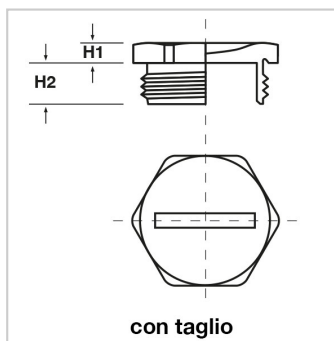
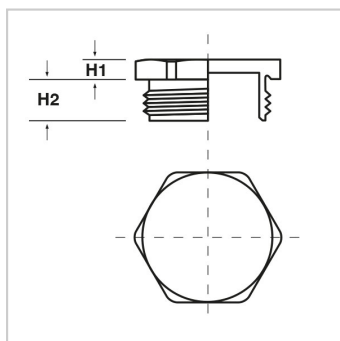
Tappi > filettati metallo > esagonali > TCE/TFE M

TAPPI FILETTATI IN METALLO ESAGONALI (FILETTO METRICO)



Materiale: ottone nichelato.

Caratteristiche: tappi filettati esagonali disponibili con o senza taglio a cacciavite.



Il disegno è indicativo e le proporzioni potrebbero non corrispondere alle dimensioni in tabella o reali.

ARTICOLO	specifica	filetto passo	filetto valore	H1 mm	H2 mm	chiave mm	confezione pz.
TCE M12.14*	-	Metrico	12	3	7	14	50
TCE M12.14 L	-	Metrico	12	3	10	14	50
TCE M16.17*	-	Metrico	16	3	7	17	50
TCE M16.17 L	-	Metrico	16	3	10	17	50
TCE M20.23*	-	Metrico	20	3	7	23	50
TCE M20.23 L	-	Metrico	20	3	10	23	50
TCE M25.29*	-	Metrico	25	3,5	8	29	20
TCE M25.29 L	-	Metrico	25	3,5	10	29	20
TCE M32.39*	-	Metrico	32	4	8,5	39	20
TCE M32.39 L	-	Metrico	32	4	10	39	20
TCE M40.45*	-	Metrico	40	4	8,5	45	20
TCE M40.45 L	-	Metrico	40	4	15	45	20
TCE M50.58*	-	Metrico	50	5	9,5	58	10
TCE M50.58 L	-	Metrico	50	5	15	58	10
TCE M63.70*	-	Metrico	63	7	10,5	70	5
TCE M63.70 L	-	Metrico	63	7	19	70	5
TCE M75.80	-	Metrico	75	8	11,5	80	1
TCE M75.80 L	-	Metrico	75	8	24	80	1
TFE M12.14	con taglio	Metrico	12	3	7	14	-
TFE M12.14 L	con taglio	Metrico	12	3	10	14	-
TFE M16.17	con taglio	Metrico	16	3	7	17	50
TFE M16.17 L	con taglio	Metrico	16	3	10	17	-
TFE M20.23 L	con taglio	Metrico	20	3	10	23	-
TFE M25.29	con taglio	Metrico	25	3,5	8	29	-
TFE M25.29 L	con taglio	Metrico	25	3,5	10	29	-
TFE M32.39	con taglio	Metrico	32	4	8,5	39	-
TFE M32.39 L	con taglio	Metrico	32	4	10	39	-



ARTICOLO	specifica	filetto passo	filetto valore	H1 mm	H2 mm	chiave mm	confezione pz.
----------	-----------	---------------	----------------	----------	----------	--------------	-------------------

*Su richiesta: tappo in acciaio INOX A4 316L (esempio per M12: TCE M12A.14).

GLI ARTICOLI PER I QUALI NON E' SPECIFICATA LA QUANTITA' PER CONFEZIONE SONO SU RICHIESTA E SOGGETTI AD UN MINIMO QUANTITATIVO FORNIBILE DA RICHIEDERE AL NOSTRO UFFICIO VENDITE.